

Kyung Hee University

발전기금안내

<http://give.khu.ac.kr>

2017 발전기금 연차보고서

경희를 밝히는 아름다운 사람들



Kyung Hee University Annual Report No.12



경희대학교



Kyung Hee University

Annual Report No.12

2017 발전기금 연차보고서



NEO-REN

CONTENTS

대외협력부총장 인사말 04

숫자로 보는 경희 06

경희의 오늘, 기부가 만든 변화 08

- 건축기금 사용보고
- 장학기금 사용보고
- 연구기금 사용보고

Focus 주요소식 14

- 기부자 이야기 Story

Project 성금캠페인 17

- 매그놀리아 스토리 장학캠페인
- Global Trust 성금캠페인
- 학과 기반 성금캠페인
- Project List

Report 현황보고 22

- 연도별 기부금 모금 현황
- 연도별 기부 약정 현황
- 2017 모금 현황
- 2017 지출 현황
- 2017 기금별 사용 현황

Giver 기부자 명단 24

기부자 예우 안내 29

기부 절차 안내 30

제2도약을 꿈꾸는 담대한 여정에 동참해 주셔서 감사합니다.

보다 나은 미래사회 구현을 위해 경희는 제2도약을 꿈꾸고 있습니다. 그동안 눈부신 발전을 이어온 경이로운 경희의 담대한 여정에 동참해 주신 동문을 위시한 기부자 여러분께 감사의 말씀을 올립니다. 여러분의 정성어린 후원은 경희 발전의 밑거름이 되었고 이를 토대로 글로벌 명문대학의 위상을 갖추어 나가고 있습니다.

‘학문의 미래를 선도하는 대학, 평화로운 인류사회를 구현하는 대학’, 이는 창학정신 ‘문화세계의 창조’와 함께 우리대학이 쌓아온 자랑스런 전통입니다. 지난 70년간 경희는 교육, 연구, 실천의 창조적 융합을 통해 보다 나은 미래사회 구현을 위해 노력해 왔습니다. 팔목할만한 연구업적의 상승세가 이어지고 있고, 후마니타스칼리지 출범을 통한 교양 교육의 혁신은 21세기를 이끌어갈 ‘지구시민’을 키워내는데 큰 역할을 하고 있습니다. 곧 개원하는 후마니타스암병원은 의학분야의 진료와 연구를 한 단계 끌어 올리는데 큰 기여를 할 것입니다. 또한 최근 스페이스21 건설 공사 완공으로 명실공히 최고의 연구와 교육여건을 갖추게 되었습니다.

그동안의 눈부신 성장을 바탕으로 이제는 2019년 개교 70주년을 맞아 새로운 미래를 설계해야 할 시점에 와 있습니다. 연구와 교육의 질 제고와 더불어 교육환경 개선 등 변화와 개혁을 지속해 나갈 예정입니다. ‘학문과 평화’의 경희정신을 바탕으로 대학 본연의 책무에 충실함과 더불어 평화로운 인류사회 구현에 공헌하는 미래대학의 새로운 전범을 제시하고자 합니다. 이를 위해서는 구성원의 하나된 노력과 건실한 재정적 뒷받침이 있어야 가능합니다. 어려운 여건 속에서도 끊임없는 혁신과 투자를 이어나간 경희는 지속 가능한 발전을 위해 투자를 아끼지 않을 것입니다.

이번에 발간하는 발전기금 연차보고서는 그동안의 모금 내역과 사용 현황을 동문 및 기부자님께 보고 드리고 어제와 오늘을 뒤돌아보며 내일의 희망을 담을 수 있도록 꾸며져 있습니다. 경희를 사랑해 주시는 모든 분들의 뜻깊은 손길과 정성이 큰 성취를 이루고 있다는 사실을 실감하실 수 있을 것입니다. 앞으로도 발전기금은 투명하고 합리적으로 사용함은 물론 대학발전의 초석임을 명시하고 그 집행에 있어 최선의 노력을 다할 것입니다.

그간 경제 불황의 여파로 기부에 대한 인식이 변하고 있지만, 경희 발전에 동참해 주신 동문 및 기부자님들의 수는 증가하고 있습니다. 다시 한번 감사의 마음을 전합니다. 경희는 글로벌 리더를 양성하고, 새로운 학문의 지평을 여는 동시에 지구적 공헌을 수행하면서 문명사적 전환의 주체로 거듭날 것입니다.

여러분의 정성만큼 경희의 꿈도, 미래도 커집니다.

21세기 경희의 무한한 가능성이 실현되어 가는 모습을 지켜봐 주시고 계속 성원해 주시기 바랍니다.

2018년 8월
대외협력부총장 **박영국**

1_위

서울 소재 대학 장학금 1위

장학금 총액
741억 8,350만 8,000원
(교내외 총계,
2017 대학정보공시 기준)
1인당 장학금 316만 5,500원

2_위

국가고객만족도(NCSI) 2위

3년 연속 사립대 2위

3_명

**2017 세계 상위 1% 연구자
(HCR) 3명**

국내 대학 중 최다 보유
정서영 약학과 교수,
임종환 식품영양학과 교수,
박은정 동서의학대학원 교수

4,5,6_위

해외에서 더 인정받는 대학

2017 THE 아시아대학평가 국내 종합사립대 4위, 국제화 1위
2017 QS 세계대학평가 국내 종합사립대 5위
2017 상해교통대 세계대학평가 국내 종합사립대 6위,
호텔관광 분야 세계 11위, 국내 1위

7_개

7개 의약학 학과 완비

세계유일 종합 의학 계열
의예과, 한의예과, 치의예과, 약학과, 한약학과,
약과학과, 간호학과

9_년

9년간 등록금 동결

서울 사립대(의대 포함) 평균등록금 최저
(2017 대학정보공시 기준)

78 개국 546 개교

자매대학 수 78개국 546개교(2018년 3월 기준)

해외 파견 학생 2,190명, 국내 대학 1위(2017 대학정보공시 기준)



2,317 명

외국인 유학생 2,317명

국내 대학 2위(2017 대학정보공시 기준)

사회봉사 역량 이수학생 수 6,178명
서울 소재 대학 3위(2017 대학정보공시 기준)

6,178 명

19.3 %

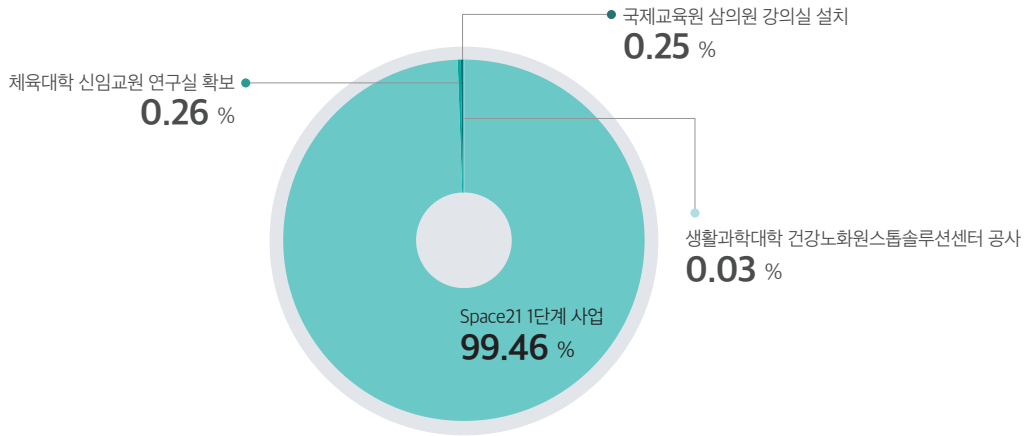
기숙사 수용률 19.3%

서울 소재 대학 상위권(2017 대학정보공시 기준)

| 건축기금 사용보고 |

건축기금 사용 총액 : 총 20,300,405,918원

건축기금 사용 내역(2017.03.01.~2018.02.28.)



‘학술 경희’의 미래 건설하는 ‘Space21’

2017년 ‘Space21’ 1단계 공사가 완공됐다. 5월 17일, 국제캠퍼스 종합체육관 ‘선승관(善昇館)’이 개관한 데 이어 서울 캠퍼스 한의과대학, 이과대학, 간호과학대학 건물과 잔디로 이뤄진 광장이 새로 들어섰다. ‘Space21’ 1단계 사업과 함께 진행된 대운동장 행복기숙사 사업도 8월 말 마무리돼 학생 926명이 입주했다. 앞으로 노후 건물 리모델링, 보행자와 차량의 동선을 각각 지상과 지하로 분리한 ‘차 없는 캠퍼스 사업’ 등을 포함하는 ‘Space21’ 2단계 사업이 추진된다. ‘Space21’ 2단계 사업은 미래과학관, 글로벌광장 및 글로벌타워, 대운동장 지하주차장 건립과 구 한의과대학 부지 유통화, 정경대학/문과대학/외국어대학 건물 외관 리모델링, 캠퍼스 노후시설 개선사업이 중심이다.

‘Space21’ 건축현황



한의과대학, 이과대학, 간호과학대학



행복기숙사 아름원

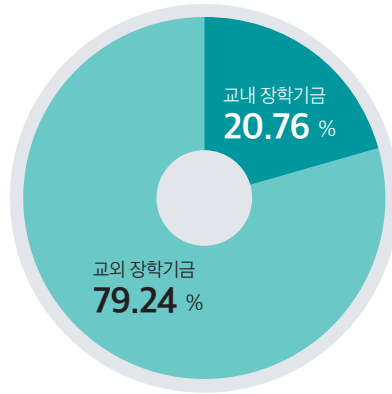


종합체육관 선승관

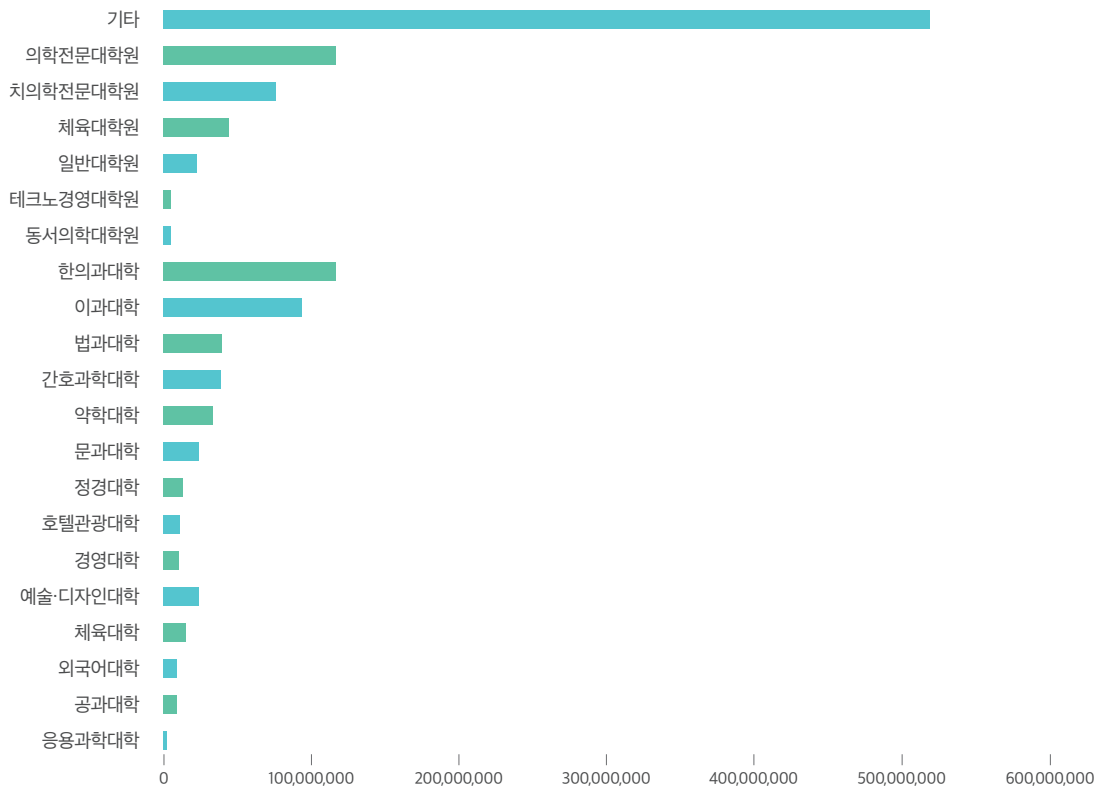
| 장학기금 사용보고 |

장학기금 사용 총액 : 총 4,330,922,072원 / 2,052명 지원

장학기금 사용 내역(2017.03.01.~2018.02.28.)



교내 장학기금 대학(원)별 사용 현황



※ 기타 : 이상만장학, 이건수장학, 이준열장학, 유명우장학, 전영원·김인숙장학, 한인하장학, 김광래장학, 최영루장학, 이후관장학, 대외협력처장학, 미래문명원장학, ROTC장학

교외 장학기금 기부단체 현황

서울캠퍼스

(재)교보교육재단 | (재)달서인재육성장학재단 | (재)용운장학회 | (재)제주삼다수재단 | (재)협성문화재단 | Au장학 | GKL사회공헌재단 | IBK행복나눔재단 | KRX장학 | KT&G대학상상장학 | OK배정장학재단 | 가평군장학 | 강원경찰장학회장학 | 거창군장학회장학 | 경기노총장학재단 | 경기도민회장학회 | 경기복지재단 | 경기은행장학회 | 경기택시장학재단장학 | 경방육영회 | 경제과동문들장학 | 경주시장학회 | 경희대 총동문회 | 고경장학회 | 고령군교육발전위원회장학 | 고속도로장학재단장학 | 관우장학 | 관정이종환교육재단장학 | 광남새마을금고장학회장학 | 광명시인재육성재단장학 | 광산장학회 | 구미시청 | 구원장학재단장학 | 글로벌장학 | 금산교육사랑장학 | 금샘문화재단장학 | 금천남부새마을금고장학 | 김제사랑장학 | 남양주에코랜드장학 | 남해군향토장학회 | 농어촌청소년육성재단 | 농협재단장학 | 단석장학회 | 담양장학회 | 당진장학회 | 대산농촌재단 | 대순수색방면사회복지회 | 대웅재단장학 | 덕원장학회장학 | 도진화장학금 | 동두천시청 | 동부문화재단장학 | 동아시아연구원장학 | 두산연강재단 | 드림파크장학회장학 | 리시앤캐시배정장학회 | 롯데장학재단장학 | 맞춤형박명숙장학 | 매원장학재단장학 | 메가스터디팀플장학 | 모션장학 | 문주장학 | 미래에셋박현주재단 | 미래에셋육영재단장학 | 미래의동반자장학 | 배기범장학 | 복음장학 | 복지근로장학 | 봉은재단장학 | 부남장학재단장학 | 부운장학회 | 사람사는세상노무현재단 | 사우디아라비아국비장학 | 산학협동재단장학 | 삼금문화장학재단 | 삼성꿈장학재단 | 삼성드림클래스장학 | 삼성장학회장학 | 상록장학 | 생협대안프로젝트장학 | 생협장학금 | 서산인재육성재단장학 | 석산장학재단 | 석성장학회 | 선정장학회 | 선현문화예술장학 | 성남시장학회장학 | 세아해암학술장학 | 송암문화재단다문화장학 | 수성인재육성장학 | 순천시인재육성장학 | 시흥시교육청소년재단장학 | 신라문화장학 | 신한장학재단 | 심명문화재단 | 심팩최진식장학재단 | 아산사회복지재단 | 아성재단장학 | 엘트웰민초장학 | 양영재단 | 양천장학회 | 엽손글로벌리더장학 | 연당장학회 | 연재장학재단 | 영흥화력장학재단장학 | 예은장학재단장학 | 오투기재단장학 | 옥포경복장학회 | 온산공단장학 | 용복장학회 | 우덕재단장학 | 우리관리장학 | 우석문화재단 | 우송장학회 | 울산광역시남구장학재단 | 유당장학회 | 유한재단 | 윤선생영어교실 | 윤송조창석문화재단 | 은성장학회 | 은평구민장학재단 | 의령군장학회장학 | 이영란장학 | 이투스교육 | 인산장학문화재단 | 인식장학회장학 | 인촌기념회장학 | 일산장학회 | 일주학술문화재단 | 임실군애향장학회장학 | 자동차노련장학재단장학 | 자생글로벌장학 | 재경신안군향우회장학회장학 | 재외동포재단장학 | 전북경찰장학회 | 정산장학재단장학 | 정수장학회 | 제천시장학 | 종근당고촌재단장학 | 종로구장학회 | 중하장학회장학 | 좋은데이나눔재단장학 | 주식회사황등산업 | 주심장학재단장학 | 중도육영재단장학 | 천만장학회 | 철도장학회장학 | 청송군인재육성장학회장학 | 총학생회&생활협동조합생활비장학 | 춘곡장학회 | 춘천시농협장학회 | 충남영석장학회장학 | 충주시장학 | 취임장학재단장학 | 태건상시장학 | 태성장학회장학 | 포스코장학금 | 포항시장학회 | 푸른등대삼성SOS장학금 | 하나장학 | 하림장학재단장학 | 하영호재단장학 | 하이트진로홀딩스 | 하정학술장학회 | 하트하트재단 | 한국공항공사 | 한국농수산식품유통공사 | 한국도로공사장학 | 한국라이온스C지구장학 | 한국로타리장학재단 | 한국마사회 | 한국보건복지인력개발원 | 한국사학진흥재단 | 한국외식산업경영연구원미래사랑 | 한국지역아동센터연합회장학 | 한일문화협회장학 | 함경북도장학회장학 | 해외정부파견장학 | 해인장학재단 | 현대차정몽구재단장학 | 형애장학회장학 | 혜산장학회 | 혜촌장학회장학 | 호국장학재단 | 호준장학회장학 | 흥산장학재단장학 | 화천군인재육성재단장학 | 흥한재단장학

국제캠퍼스

(재)협성문화재단장학 | ㈜미래와도전장학 | ㈜벤틀코리아장학 | KPX문화재단 | KT&G대학상장학 | YM인재육성장학 | 가평군장학 | 경기도민회장학 | 경방육영회 | 경희대 총동문회 | 과천시애향장학회 | 관정이종환교육재단장학 | 광명시인재육성재단장학 | 광수장학 | 금강장학 | 기부자 맞춤형장학 | 김제사랑장학 | 김해장학회 | 노원구직원장학회 | 녹색학업장학 | 대한건설협회장학 | 롯데장학재단장학 | 메가스터디 팀플장학 | 무명장학 | 문숙장학 | 미래에셋박현주재단 | 본술김종환장학 | 부천육영재단장학 | 부천장학재단 | 사회복지공동모금회장학 | 삼성드림클래스장학 | 삼원장학 | 서울제주도민회장학회 | 석성장학회 | 선암장학 | 성옥문화재단 | 송암문화재단다문화장학 | 송화재단장학 | 시흥시교육청청소년재단장학 | 신라문화장학 | 신한장학재단 | 아산사회복지재단 아산나래SOS장학 | 아산사회복지재단 재능나눔장학 | 영양군인재육성장학 | 오투기재단장학 | 오케이배정장학 | 온산공단장학 | 웅진군장학재단 | 요산장학회장학 | 용인시인재육성재단 | 우정원서점 | 우정장학문화재단장학 | 울주군장학 | 윤고산장학회 | 이민영(동문)장학 | 인천인재육성재단 | 장성장학회 | 전북경찰장학회 | 정산장학재단장학 | 정선장학회 | 정수장학회 | 제주삼다수농심재단장학 | 제주장학재단 | 주식회사토니모리장학 | 중구월드장학회장학 | 진천군장학 | 천만장학회 | 촛불장학회장학 | 충북인재양성재단장학 | 포스코비전장학 | 하이트진로홀딩스 | 한국마사회 | 한국방정환재단장학 | 한국이앤엑스(KIMES)장학 | 한국지도자육성재단 | 한국지역아동센터연합회장학 | 한국통신(KT) | 한원장학 | 해외정부파견장학 | 현송교육문화재단 | 형남진장학재단 | 홍산장학재단장학 | 황성인재육성장학 | 흥한재단장학





새로운 개념의 장학금, “경희꿈도전장학 : 미래를 설계하라”

2018학년도 1학기 경희꿈도전장학은 지난 3월부터 한달간 신청자를 모집해 최종 50명(팀)을 선발했다. 이들은 내년 2월까지 지급받은 장학금을 활용해 꿈을 이루기 위한 다양한 활동을 펼친다.

경희꿈도전장학은 성적, 경제적 형편 등을 기준으로 시행되던 기존의 장학금 개념을 획기적으로 전환한 것으로 인생 목표 수립, 사회진출 분야 탐색, 진로설정 등 학생들의 자아성장 계기를 마련하고, 융합설계 능력을 함양하기 위해 지난 2017학년도 1학기부터 시행됐다. 지난해에는 총 100명(팀)이 선정됐다.

창업, 봉사, 탐방, 연구, 기타 5개 도전 분야에서 서류 평가와 면접 평가를 거쳐 최종 장학생을 선발한다. 장학금은 선발될 때 300만 원이 지급되고, 중간-결과보고서 제출 및 결과 보고회 이후 심사를 통해 100만 원을 추가로 지급한다.

연구분야 장학생으로 선발된 류제원 학생(지리학과 15학번)은 “경희꿈도전장학에 참여한 학생들의 추천이 있었다. 꿈에 대해 부담 없이 도전할 수 있다는 점이 매력적이었고, 하고 싶은 공부를 깊이 있게 할 수 있을 것이라고 생각해 지도교수님과 상담 후 신청했다”면서 “꿈에 더 다가갈 수 있는 좋은 기회라고 생각한다. 초심을 잃지 않고 마지막까지 노력해 값진 결과를 얻고 싶다”고 소감을 전했다.

탐방분야 장학생으로 선발된 윤정원 학생(경영학과 14학번)과 강명훈 학생(경영학과 13학번)은 ‘스포츠 마케터를 꿈꾸는 두 남자의 K-리그 축구 여행지도 제작’을 주제로 활동한다. 두 학생은 “지역 문화와 스포츠 산업을 연계한 탐방 콘텐츠를 제작하고, 시티 투어와 결합한 차별화된 스포츠 마케팅 전략을 도출할 것”이라며 “이번 활동으로 K-리그를 비롯한 스포츠 산업에 유의미한 방향성을 제시할 수 있을 것”이라는 기대감을 드러냈다.



故 김지혜 동문 유가족, 호텔관광대학 해외 연수 및 문화 탐방 장학금 기부

故 김지혜 동문은 2006년 호텔관광대학 관광학부에 입학해 2학년까지 다니다가 미국으로 유학을 떠났다. 2011년 귀국했지만 안타깝게도 2017년 겨울 암 투병 끝에 세상을 떠났다.

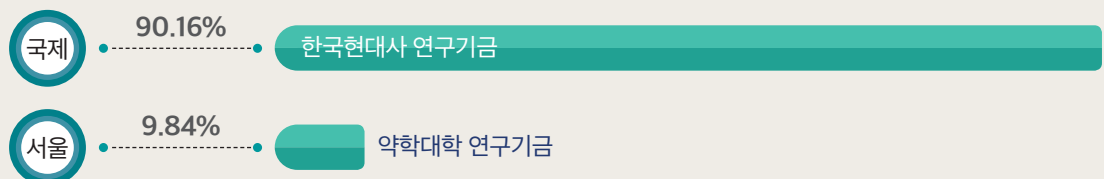
김지혜 동문의 유가족은 사망보험금으로 받은 1억 원을 경희에 기부하기로 결심했다. 지난 4월 18일(수) 서울캠퍼스 호텔관광대학에서故 김지혜 동문의 장학금(‘지혜 장학금’) 전달식이 진행됐다. 전달식에는 김 동문의 아버지 김종희 동문, 어머니 곽숙영 씨, 오빠 김현수 씨가 자리를 함께했다. 김종희 동문(2013년 테크노경영대학원 최고경영자과정 수료)은 “딸이 한국에서 마지막으로 다닌 학교가 경희대이고, 저 또한 경희 동문으로 모교에 대한 관심이 커서 기부하기로 결심했다”라고 말했다. 탐방 기회를 부여하는 데 사용된다. 후배들이 미국에서 공부했던 김지혜 동문처럼 국경을 넘어 다양한 학문과 문화를 경험하길 바라는 마음을 담은 것이다.

김대관 호텔관광대 학장은 유가족에게 다음과 같이 약속했다. “김지혜 동문의 후배들에게 좋은 교육 환경을 제공할 것이다. 현재 호텔관광대학은 세계대학평가에서 8위에 올라있다. 당연히 국내 최고다. 하지만 여기에 안주하지 않고 유가족의 뜻과 김지혜 학생의 소망을 담아 세계 최고의 대학이 되기 위해 노력하겠다. 그것이 유가족의 뜻을 승화시키는 일이라 생각한다.” 김종희 동문은 사랑하는 딸의 후배들에게 인사를 전했다. “건강한 몸, 건강한 마음, 건강한 희망을 가지길 바란다.” 호텔관광대학에서는 유가족의 고귀한 뜻을 영원히 기리고자 호텔관광대학 402호를 ‘김지혜 강의실’로 명명했다.

| 연구기금 사용보고 |

연구기금 사용 총액 : 총 55,454,546원

연구기금 사용 내역(2017.03.01.~2018.02.28.)



| 기부자 이야기 Story |



**‘금전기부’ 이끌어낸
‘재능기부’ 학생들**

경희미래위원회 학생위원 2기
‘천 원의 행복’ 기부 릴레이 진행

2018.06.08.



**“후배들이 마음껏
꿈꾸기를 바란다”**

김재영 동문(한약학과99)
바이오 벤처기업 (주)제테마 대표
대학 발전 위해 장학기금 1억 원 쾌척

2018.05.30.

경희를



**“사회에 나오니 모교 사랑
더 커진다”**

배성철(의예과90),
김희성(치의예과92) 동문
딸 입학한 치과대에 발전기금
3천만 원 기부

2018.03.09.



**김옥기 미주 동문, 실험실
조성을 위해 10만 달러 기부**

김옥기 미주 동문(물리학과65)
이과대학 B245호에 ‘김옥기 일반물리
실험실’ 네이밍 진행

2018.04.18.

**“기부의 목적을 뚜렷하게
하면 동참하게 된다”**

이용택 화학공학과 교수
(주)LG화학에 기술이전으로 받은 특허
기술료 전액 기부

2017.12.29.



**“학생들이 등록금 걱정 없이
연구할 수 있도록 기부
늘어나길”**

장진 정보디스플레이학과 석학교수
호암상 상금 1억 원 기부

2018.01.08.

밝히는



**“모교의 위상 강화에
자부심 느껴...
더욱 발전하길 바란다”**

김동진 동문(화학과86), (주)퍼스 대표
장학기금 1억 원 약정, 매년 화학과
재학생 4명에게 장학금 250만 원 지급

2017.10.30.



**“여러 형태의 기부,
어렵게 생각하지 않았으면”**

이운진 약학대학 겸임교수
2011년부터 매학기 250만 원씩
장학금 기부

2017.11.06.



치과대학 개교 50주년, '더 나은 50년을 향해'

치과대학 동문들의 기부 릴레이
2017년 1월 1일 이후 치과대학
발전기금 4억 4천만 원 조성

2017.10.24.



아내의 모교 사랑, 배우자의 아내 사랑

고(故) 윤현숙 동문(음악과59) 부부
기리는 현판식 개최
음악대학에 발전기금 2억 원 기부

2017.10.24.

아름다운



간호과학대학, '새로운 50년' 향해 재도약

50주년 기념식 및 간호인의 밤 행사
개최
동문회 건축기금 5억 원 기탁

2017.09.29.



"더 좋은 것으로 물려주는 것이 우리의 의무"

맑은 공기, 푸른 하늘 미세먼지 감축을
위한 2017 평화음악제 개최
최신원 SK네트웍스 회장 개최비 후원

2017.10.16.



"선배님들께 응원 받은 만큼 후배 응원하겠다"

총동문장학회 장학증서 수여식 개최
재학생 43명에게 장학금 8,300만 원
수여

2017.09.08.



"기부는 특별한 사람만 하는 것이 아니다"

박상우 명예동문(체육학부 99년 입학)
30대 직장인의 Global Trust기금
5천만 원 약정

2017.09.04.

얼굴들



"적은 금액이라도 마음을 표현하면 된다"

송지영 의과대학 교수
8월 말 정년 앞두고 의과대학
발전기금 1천만 원 기부

2017.08.17.



12학번 삼총사, '글로벌 트러스트' 기부

김주영(의상학과12),
김한진(경영학과12), 김수완(경영학과12)
동문 각각 1백만 원 기부

2017.08.21.



기부는 간호과학대학의 아름다운 전통

개교 50주년을 맞아 경희 간호교육을 사랑하는 원로교수 17명이 4천 4백여만 원 기부

2017.07.12.



경희정신의 산실 '명륜동 가옥', 경희의 품에 안기다

고(故) 미원 조영식 박사 유족 명륜동 가옥 및 부지 학교법인에 기부

2017.06.28.

기부자



전 재산 기부한 '우동 할머니' 장학기금 전달식

고(故) 김복순 여사 이름 딴 '김복순장학기금' 매학기 2명씩 장학금 수여, 2007년 시신까지 기증

2017.04.24.



골드핑거의 아름다운 노블레스 오블리주

이영림 동문(한의학과68), 영림한의원 원장 충남 금산 소재 토지와 소장품 등 1,300억 원 상당 학술재원 기부

2017.06.23.



“경희의 네오르네상스운동 필요성, 여전히 유효하다”

김용철 경희학원 명예이사장 경희대학교와 의료기관에 발전기금 2억 원 기부

2017.03.20.



간호학과 장대한 학생, 장학금 1,000만 원 전액 기부

드림클래스 강사 활동 장학금 1,000만 원 전액 중학생 제자 10명 이름으로 NGO단체·소아암 환자 등에 기부금 전달

2017.03.10.

Story

다음 주인공은 바로 당신!



참고맙습니다

여러분의 사랑으로 무럭무럭 자라 8년간 경희를 사랑하는 2,867명이 참여하여 21억 여원이 되었습니다.

MAGNOLIA STORY

매월1만 원으로 장학기금에 참여할 수 있는 정기후원프로그램 “매그놀리아 스토리” 꿈을 만드는 작은 이야기에 동참해주세요. 경희 발전을 기원하는 모든 분이 기부자가 될 수 있습니다.

경제적인 이유로 꿈과 희망을 포기하는 학생들을 위해 든든한 후원가가 되어주세요.

기부하신 장학금은 지정하신 학과(부) 장학금으로 적립되어 매학기 학생들에게 지급됩니다.

♥ 납입방법 - 무통장입금, 자동이체(CMS), 신용카드, 휴대폰 결제, 급여이체(교직원에 한함)

♥ 납입기간 선택 - 일시불, 분납

♥ 문의 및 모금방법 - 경희대학교 대외협력처

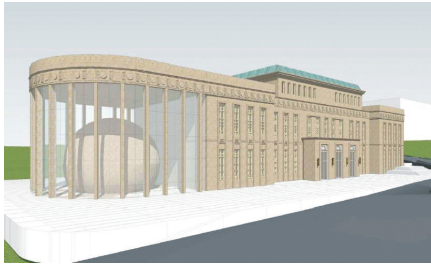
- 온라인 신청 <http://give.khu.ac.kr>

- 전화 신청 서울캠퍼스 TEL 02)961-0932~3 / 국제캠퍼스 TEL 031)201-3190~1



| Global Trust 성금캠페인 |

경희대학교가 개교 이래 추구해 온 학술과 평화의 전통 아래 미래대학의 길을 모색하고 대학과 사회 간 교류·협력을 선도하는 거교적 성금캠페인으로 본교의 강점 분야를 중심으로 구성된 5대 연계협력 클러스터(바이오헬스·미래과학·인류문명·문화예술·사회체육)를 통해 Global Trust를 캐치프레이즈로 한 성금캠페인을 추진하고 있다. 그 중 “미래과학 클러스터”는 다양한 Global Issue에 대응하여 세계 최고 수준의 학문 단위를 창출하는 연구 플랫폼을 구축하는 사업이다.



미래과학관 투시도

미래과학관

2018년 10월 착공하여 약 20개월의 공사기간을 거쳐 2020년 6월 준공을 목표로 건설되는 “미래과학관”은 지상4층, 지하1층, 총면적 12,204㎡(약 3,691평) 규모의 미래과학 연구를 위한 최첨단 건물로 천체투영관(약 297평)을 비롯하여 미래환경연구원, 미래과학클러스터 내 각종 연구소, RIC(디스플레이 부품·소재), 공동기기원 등이 입주하여 연계협력 연구를 수행하도록 클린룸과 3無(무진동, 무소음, 무정전) 실험실 등 최적의 환경을 제공할 것이다.

| 학과 기반 성금캠페인 |

학과를 넘어 대학(원)으로 이어지는 경희사랑. 꿈과 희망의 씨앗을 만든다.



파빌리온 투시도

공과대학 파빌리온

2019년 3월 착공하여 12월 완공을 목표로 하는 “공과대학 파빌리온”은 총 3단계 프로세스 [1단계] 파빌리온과 연결된 대형강의실(200석 규모), [2단계] 파빌리온 위에 5개의 강의실(24평 강의실 3개, 12평 강의실 2개), [3단계] 지상 8층, 연면적 1600평, 전용면적 960평 규모의 수직타워인 교수 연구동(모듈당 6평, 회의실/휴게실 확보)을 계획하고 있다. 이를 통해 교수총원비율을 현재 74%에서 100%로 확충하기 위한 필수적인 소요 공간을 확보하고 부족한 실험실 및 연구실, 기타 학생활동에 필요한 공간을 확충함으로써 보다 높은 교육의 질을 제공할 것이다.

의과대학 3-3-1(삼삼하나) 운동

의대 건축 신축, 동문들이 나섰다. 이송 의과대학·의학전문대학원 동문회장이 의과대학 신축을 위해 동문들을 대상으로 “3-3-1(삼삼하나) 운동”을 펼치고 있다. 동문들이 한마음으로 매월 3만 원씩 3년간 기부해 50억 원을 모으는 캠페인이다. “한 사람이 수십억 기부하는 것보다 동문 모두가 참여하는 것이 더 큰 의미를 갖는다. 그래야 모교에 더 많은 관심을 갖게 되고 후원하겠다는 모티브가 생긴다”라고 말했다. 경희 의과대학은 전국 41개 의대 중 ‘TOP 5’에 들어간다. 경희 의과대학 졸업생은 현재 4,750여명이다. 졸업생 모두가 한 달에 3만 원씩 3년을 모금하면 약 51억 원이 조성된다. 이 기금으로 초현대식 의과대학을 교내 최적의 위치에 신축하자는 것이다. 이를 위해 이송 동문회장이 기획한 것이 “3-3-1(삼삼하나) 운동”이다.



이송 동문회장

Project List

60주년사업 기금
BK장학기금
Global Eminence BK기금
Global Trust 공과대학 기금
Global Trust 교육대학원 기금
Global Trust 국제대학 기금
Global Trust 국제대학원 기금
Global Trust 동서의학대학원 기금
Global Trust 미술대학 건축기금
Global Trust 생명과학대학 기금
Global Trust 아토피전디자인대학원 기금
Global Trust 예술디자인대학 기금
Global Trust 외국어대학 기금
Global Trust 응용과학대학 기금
Global Trust 일반대학원 기금
Global Trust 전자정보대학 기금
Global Trust 체육대학 기금
Global Trust 체육대학원 기금
Global Trust 테크노경영대학원 기금
Global Trust기금(서울)
Global Trust기금(서울)
GSC기금
GSC기타기금 운용수익
GSC캠퍼스기금
GT 산학협력관 건축기금(국제)
NGO기금
NGO대학원 기금
NGO대학원 인턴십프로그램기금
NGO대학원 장학기금
NGO대학원기타기금 운용수익
NGO평화연구기금
ROTC 기금 (국제)
ROTC 장학기금
ROTC장학기금 운용수익
SGI보충보험문화 Global Trust 장학기금
Space2리모델링모금기금
UN평화공헌행사기금
USB구입기금
VOU(서울) 기금
VOU(서울) Global Trust기금
WCF기금(서울)
WCF기금(국제)
간호과학대학 간호과발전기금
간호과학대학 간호학과기금
간호과학대학 간호학과장학기금
간호과학대학 건축기금
간호과학대학 교수장학기금
간호과학대학 기금
간호과학대학 김은희장학기금
간호과학대학 손옥순장학기금
간호과학대학 자율예산기금
간호과학대학 조미영장학기금
간호과학대학Global Trust기금
간호과학대학건축기금 운용수익
간호과학대학기타기금 운용수익
간호과학대학장학기금 운용수익
강당건립기금
강릉동창회기금
건축기금(국제)
경영대학 경영동문회장학기금
경영대학 경영연구국제학술지(APJBR)기금
경영대학 경영학부기금
경영대학 경영학전공기금
경영대학 경영학전공장학기금
경영대학 공인회계사기금
경영대학 공인회계사반장학기금
경영대학 국제화/PRM기금
경영대학 기금
경영대학 대학원경영컨설팅학과기금
경영대학 상설장학기금
경영대학 새우회계학부기금
경영대학 원유재장학기금
경영대학 의료경영학전공기금
경영대학 의료경영학전공장학기금

경영대학 이성호장학기금
경영대학 이정규장학기금
경영대학 임진성장학기금
경영대학 자율예산기금
경영대학 장학기금
경영대학 최안식장학기금
경영대학 황재성장학기금
경영대학 회계동문회장학기금
경영대학 회계세무학과장학기금
경영대학 회계학전공기금
경영대학Global Trust장학기금
경영대학기타기금 운용수익1
경영대학기타기금 운용수익2
경영대학원 기금
경영대학원 장학기금
경영대학원기타기금 운용수익
경영대학장학기금 운용수익
경희 60 회양 나눔 캠페인
경희 세계화 발전기금
경희도서관학연구수 기금
경희발전기금(국제)
경희사회봉사기금
경희의료봉사기금
경희의료원기금
경희지구사회봉사단(국제) 기금
공공대학원 간호행정기금
공공대학원 건축기금
공공대학원 글로벌거버넌스학과장학기금
공공대학원 기금
공공대학원 사회복지학과인케어복지전공장학기금
공공대학원 사회복지학과사회복지전공장학기금
공공대학원 시민사회(NGO)학과 장학기금
공공대학원 의료관리학과간호행정전공장학기금
공공대학원 의료관리학과병영행정전공장학기금
공공대학원 장학기금
공공대학원 정책학과장학기금
공과대학 건축공학과 기금(김정태 장학)
공과대학 건축공학과기금
공과대학 건축공학과기금(장학)
공과대학 건축기금
공과대학 건축학과기금(장학)
공과대학 건축학과기금(장학)
공과대학 건축학과기금(이두열 장학)
공과대학 건축학과기금(장학)
공과대학 기계공학과기금
공과대학 기계공학과기금(장학)
공과대학 기금
공과대학 기금 운용수입
공과대학 사회기반시스템공학과기금
공과대학 사회기반시스템공학과기금(장학)
공과대학 산업경영공학과 기금(93장학)
공과대학 산업경영공학과기금
공과대학 산업경영공학과기금(장학)
공과대학 원자력공학과기금
공과대학 원자력공학과기금(장학)
공과대학 장학기금
공과대학 정보전자시스템공학과기금(장학)
공과대학 정보전자시스템학과기금
공과대학 화학공학과기금
공과대학 화학공학과기금(임신홍 장학)
공과대학 화학공학과기금(장학)
공과대학 환경안전track기금
공과대학 환경및안전공공학과기금
공과대학 환경및안전공공학과기금(장학)
공과대학장학기금 운용수입
공동기원 건축기금
공자학원 기금
관광대학원
(특별연구과제)문화관광산업영역과정기금
관광대학원
(특별연구과제)와인위터티마스터스틀리에과정기금
관광대학원 기금
관광대학원 와인스틀리에학과기금
관광대학원 장학기금
관광대학원Global Trust기금

관광대학원기타기금 운용수익
교수연구기금
교수연구기금(국제)
교수연구기금(세계석학초빙)국제
교양학부(서울) 기금
교양학부(서울) 우수강사지원기금
교양학부(서울) 장학기금
교양학부(서울)기타기금 운용수익
교양학부(서울)장학기금 운용수익
교육대학원 기금(국제)
교육대학원 장학기금
교육대학원 장학기금(국제)
교육대학원 재즈음악교육자 과정
교육대학원 한국어교육장학기금
교육대학원(서울) 기금
교육대학원(서울)기타기금 운용수익
교육대학원Global Trust기금
교육대학원기타기금 운용수입
교육대학원장학기금운용수익
교육환경개선기금
교직원학자기금(국제)
국가장학(국제)
국제교류기금(국제)
국제교류추진(국제) 기금
국제교류추진(서울) Global Engagement기금
국제교류추진(서울) 기금
국제교류추진(서울)기타기금 운용수익
국제교육원 발전기금
국제교육원 장학기금
국제교육원 조현웅장학기금
국제교육원 증속기금
국제교육원 한국어교육동문장학기금
국제교육원한국어교육연구진흥기금
국제대학 건축기금
국제대학 국제학과기금
국제대학 국제학과기금(장학)
국제대학 기금
국제대학 기금 운용수입
국제대학원 기금
국제대학원 기금(교비대용)
국제대학원 운영기금(별도예산)
국제대학원 장학기금
국제대학원기타기금 운용수입
국제법무대학원 기금
국제법무대학원 발전기금
국제법무대학원 장학기금
국제법무대학원기타기금 운용수익
국제스피치토론연구소 기금
국제캠퍼스 Space21건축기금
국제캠퍼스 도로환경개선기금
국제캠퍼스 이공계열 발전기금
국제캠퍼스운영지원기금 운용수익
국제회관건립기금
국토순례대장정기금
권능동·도봉동 토지보상금 이관 기금
글로벌 네트워크 기금
글로벌리더십장학기금
글로벌에미니스기금(서울)
글로벌에미니스기금(국제)
글로벌프로그래밍기금
글로벌프로그래밍기금(서울)
기초사실개선기금(우정원)
기초연구지원기금
김순수장학기금
김은호사랑장학기금
노동조합복지기금(통합)
노동조합장학기금
대외협력 서포터즈 기금
대외협력처건축기금
대외협력처기타기금 운용수익

대외협력처연구기금 운용수익
대외협력처장학기금 운용수익
대전특수원건립기금
덕산 이근수장학기금
동문국제회관건립기금
동서간호학연구소기금
동서신의학내분비내과기금
동서신의학병원기금
동서신의학병원연구기금(이상훈교수연구기금)
동서신의학심장질환연구기금
동서의과학과 기금(학부)
동서의과학과 장학기금(학부)
동서의학대학원 기금
동서의학대학원 동서의과학과 생리학전공기금
동서의학대학원 동서의과학과 의과학전공기금
동서의학대학원 동서의과학과 한의과학전공기금
동서의학대학원 의학영양학과기금
동서의학대학원 장학기금
동서의학대학원기타기금 운용수입
동서의학연구소 기금
동양의학대사전기금
동양장학기금(국제)
동양장학기금(서울)
목련음악회기금
무용학부 건축기금
무용학부 건축기금 운용수익
무용학부 기금
무용학부 기타기금 운용수익
무용학부 김백봉장학기금
무용학부 문화기금
무용학부 발레전공장학기금
무용학부 자율예산기금
무용학부 현대무용장학기금
무용학부 현대무용전공기금
무용학부Global Trust기금
문과대학 Global Trust 인문학 포럼기금
문과대학 경희사학회기금
문과대학 공무원고시반기금
문과대학 국문과기금
문과대학 국문과동문장학기금
문과대학 국문과문예창작장학기금
문과대학 국문과영성문화기금
문과대학 국문과한문학기금
문과대학 국어국문학과Global Trust기금
문과대학 국어국문학과장학기금
문과대학 기금
문과대학 김기혁장학기금
문과대학 김정애교수 장학기금
문과대학 김중섭장학기금(Global Trust)
문과대학 박(김)은자 장학기금
문과대학 사학과기금
문과대학 사학과동양사기금
문과대학 사학과장학기금
문과대학 서정봉장학기금
문과대학 소외계층시민인문학기금
문과대학 영어영문학과발전기금
문과대학 영어영문학과장학기금
문과대학 영어영문학과조세희장학기금
문과대학 영어학부기금
문과대학 영어학부장학기금
문과대학 응용영어통번역학과발전기금
문과대학 응용영어통번역학과장학기금
문과대학 자율예산기금
문과대학 장학기금
문과대학 철학과기금
문과대학 철학과장학기금
문과대학Global Trust기금
문과대학Global Trust영문과기금
문과대학기타기금 운용수익
문과대학장학기금 운용수익
문어과대학건축기금

Project 성금캠페인

문화홍보처 Magnolia기금
미래문명원 Global Eminence기금
미래문명원 기금
미래문명원 실천인문학센터기금
미래문명원 장학기금(국제)
미래문명원(네오네스상스)장학기금
미래문명원(네오네스상스)장학기금 운용수익
미래문명원기타기금 운용수익
미래혁신원 미래인재센터 운영지원기금
미래혁신원Global Trust기금
미래혁신원Global Trust장학기금
미래혁신원생활근로장학기금
미술대학 건축기금운용수익
미술대학 미술학부기금
미술대학 북경스튜디오지원기금
미술대학 자율예산기금
미술대학 장학기금
미술대학 조소전공장학기금
미술대학 한국현대미술연구소기금
미술대학 현대미술연구소기금
미술대학 회화전공기금
미술대학 회화전공장학기금
미술대학기타기금 운용수익
미술대학장학기금 운용수익
미원사업기금
바자회장학기금
박사동장학기금
박사후장학기금
박종기장학기금
발전기금조성사업 기금(서울)
발전기금조성사업 기금(국제)
법과대학 법학부기금
법과대학 법학부장학기금
법과대학 사법고사준비생지원기금
법과대학 자율예산기금
법과대학 장학기금
법과대학Global Trust기금
법과대학기타기금 운용수익
법과대학장학기금 운용수익
법대연구기금
법학계열 종합발전기금
법학연구소 기금
법학전문대학원 기금
법학전문대학원 남관장학기금
법학전문대학원 장학기금
특지원경개선생금기금
비교문화연구소 기금
비폭력연구소 기금
사회유희이장학기금
사회교육원연구기금
사회교육원 기금
사회교육원건축기금
삼의원 기부수용기금
삼의원기타기금 운용수익
생명과학대학 건축기금
생명과학대학 기금
생명과학대학 기금 운용수익
생명과학대학 식물환경신소재공학과기금
생명과학대학 식물환경신소재공학과기금(장학)
생명과학대학 식물생명공학과기금
생명과학대학 식물생명공학과기금(장학)
생명과학대학 원예생명공학과기금
생명과학대학 원예생명공학과기금(장학)
생명과학대학 유전공학과기금
생명과학대학 유전공학과기금(장학)
생명과학대학 원예생명공학과기금(장학)
생명과학대학 환경재료공학과기금
생명과학대학장학기금 운용수익
생활과학대학 아동가족학과기금
생활과학대학 가정상담교육센터기금
생활과학대학 건축기금
생활과학대학 교수장학기금
생활과학대학 기금

생활과학대학 식품영양학과기금
생활과학대학 식품영양학과장학기금
생활과학대학 아동가족학과장학기금
생활과학대학 아동주거학과기금
생활과학대학 아동학전공유아영어프로그램기금
생활과학대학 의상학과기금
생활과학대학 의상학과장학기금
생활과학대학 자율예산기금
생활과학대학 장학기금
생활과학대학 주거환경학과기금
생활과학대학 주거환경학과장학기금
생활과학대학건축기금 운용수익
생활과학대학건축기금 운용수익
생활과학대학장학기금 운용수익
생활관 발전기금
생활관 발전기금(국제)
생활관기타기금 운용수익
서울캠퍼스 교수회장학기금
서울캠퍼스 Space건축기금
소외계층의료복지지원기금
손애헌장학기금
송재욱장학기금
시설유지수입기금
시설유지보수기금(하나은행)
신분방송국 건축기금
신분방송국 기금(VOU)국제캠
신분방송국기타기금 운용수익
신분방송국기금 동문회장학기금
신속기속사세탁기 구입기금
실천교육센터발전기금
아트퓨전디자인대학원 기금
아트퓨전디자인대학원 장학기금
아트퓨전디자인대학원기타기금 운용수익
약학대학 건축기금
약학대학 기금
약학대학 안소부장학기금
약학대학 약과학과장학기금
약학대학 약학과기금
약학대학 약학과장학기금
약학대학 연구기금
약학대학 자율예산기금
약학대학 장학기금
약학대학 한약학과기금
약학대학 한약학과장학기금
약학대학Global Trust기금
약학대학건축기금 운용수익
약학대학기타기금 운용수익
약학대학연구기금운용수익
약학대학연구기금 운용수익
언론정보대학원 기금
언론정보대학원 장학기금
언론정보대학원기타기금 운용수익
언론정보대학원장학기금운용수익
연구센터기금(공동기반)
연구센터기금(서울총합보육센터)
연구센터기금(이태지역연구원)
연구센터기금(원자문센터)
연구처연구기금(국제캠)
예술 디자인대학 기금
예술 디자인대학 도예학과기금
예술 디자인대학 도예학과기금(장학)
예술 디자인대학 디지털컨텐츠학과기금(장학)
예술 디자인대학 산업디자인학과기금
예술 디자인대학 시각디자인학과기금
예술 디자인대학 시각디자인학과기금(장학)
예술 디자인대학 장학기금
예술 디자인대학 장학기금
예술 디자인대학 포트모던음악학과기금
예술 디자인대학 포트모던음악학과기금(장학)
예술 디자인대학 환경조경디자인전공기금(김광래장학)
예술 디자인대학 환경조경디자인학과기금
예술 디자인대학 환경조경디자인학과기금(장학)

예술 디자인대학기타기금 운용수익
예술 디자인대학장학기금 운용수익
오솔로대학협력기금
외국어대학 글로벌커뮤니케이션학부기금
외국어대학 글로벌커뮤니케이션학부기금(장학)
외국어대학 기금
외국어대학 기금 운용수익
외국어대학 러시아어학과기금
외국어대학 러시아어학과기금(장학)
외국어대학 스페인어학과 동문장학기금
외국어대학 스페인어학과기금
외국어대학 스페인어학과기금(장학)
외국어대학 일본어학과기금
외국어대학 일본어학과기금(장학)
외국어대학 장학기금
외국어대학 중국어학과기금
외국어대학 중국어학과기금(장학)
외국어대학 프랑스어학과기금
외국어대학 프랑스어학과기금(장학)
외국어대학 한국어학과기금
외국어대학 한국어학과기금(장학)
외국어대학장학기금 운용수익
외국인지원 Global Trust 유학생 관리기금
우주과학과기금(장학)
윈디스기금
유명산장학기금
음악대학 건축기금
음악대학 건축기금운용수익
음악대학 관악전공기금
음악대학 기금
음악대학 기악과기금
음악대학 기악과장학기금
음악대학 발전기금
음악대학 성악과기금
음악대학 성악과장학기금
음악대학 솔용악기금
음악대학 스티브웨이피아노기금
음악대학 악학과기금
음악대학 오페라기금
음악대학 율대사랑기금
음악대학 자율예산기금
음악대학 작곡과기금
음악대학 작곡과장학기금
음악대학 장학기금
음악대학Global Trust기금
음악대학건축기금 운용수익
음악대학장학기금 운용수익
융용과학대학 기금
융용과학대학 기금 운용수익
융용과학대학 우주과학과기금
융용과학대학 우주과학과기금(장학)
융용과학대학 융용과학과관건립기금
융용과학대학 융용물리학과기금
융용과학대학 융용물리학과기금(장학)
융용과학대학 융용수학과기금
융용과학대학 융용수학과기금(장학)
융용과학대학 융용화학기금
융용과학대학 융용화학기금(장학)
융용과학대학 융용화학관건립기금
융용과학대학 장학기금
융용과학대학장학기금 운용수익
융용과학대학과교수기금(장학)
융용수학과교수기금(장학)
외국어대학 17회동회장학기금
외국어대학 20회동회장학기금
외국어대학 NH장학기금
외국어대학 가정의학과교실기금
외국어대학 감염내과학교실기금
외국어대학 강동내분비내과학교실기금
외국어대학 경희대학교병원소화기내과학교실발전기금
외국어대학 경희사랑장학기금
외국어대학 국가고시운영개발기금
외국어대학 국가고시수석합격자장학기금
외국어대학 난곡장학기금
외국어대학 내과기금

외국어대학 내분비내과기금
외국어대학 동문지원기금
외국어대학 류마티스내과기금
외국어대학 마취통증의학과교실기금
외국어대학 모의실습용교재개발기금
외국어대학 병리학교실기금
외국어대학 병리학교실장학기금
외국어대학 비뇨장학기금(15회 동기회)
외국어대학 산부인과기금
외국어대학 소아과학교실기금
외국어대학 순환기내과기금
외국어대학 신장기증운동기금
외국어대학 신경과학교실기금
외국어대학 신경외과학교실기금
외국어대학 신경정신과교실기금
외국어대학 신장내과학교실기금
외국어대학 신축기금
외국어대학 신축기금
외국어대학 신축기금
외국어대학 신장내과기금
외국어대학 안과교실기금(경희의료원)
외국어대학 영상의학과교실기금(회기)
외국어대학 영장장학기금
외국어대학 예방의학교실기금
외국어대학 외과학교실기금
외국어대학 우유교원특별지원기금
외국어대학 유니이티드장학기금(김성수교수)
외국어대학 유도준장학기금
외국어대학 응용의학과기금
외국어대학 외공학교실기금
외국어대학 의동물학교실기금
외국어대학 의학과기금
외국어대학 의학과장학기금
외국어대학 의학교육학교실기금
외국어대학 자율예산기금
외국어대학 정형외과학교실기금
외국어대학 진단검사외과교실기금
외국어대학 피부과교실기금(강동)
외국어대학 피부과연구비및기타재연구기금
외국어대학 학업성적우수자포상기금
외국어대학 해부사랑장학기금
외국어대학 후배사랑장학기금
외국어대학11회 동기 장학기금
외국어대학11회졸업30주년기념기금
외국어대학Global Trust신축기금(중합교육관)
외국어대학IBFC대학생성경외과기금(장학)장학기금
외국발전기금
외국계열교육및연구용기타재연구기금
외국전문대학원건축기금 운용수익
외국전문대학원기타기금 운용수익
외국전문대학원장학기금 운용수익
외국대학 건축기금
외국대학 건축기금운용수익
외국대학 교수기금
외국대학 물리학과 Global Trust건축기금
외국대학 물리학과기금
외국대학 물리학과기금
외국대학 물리학과장학기금
외국대학 생물학과기금
외국대학 생물학과장학기금
외국대학 수학과기금
외국대학 수학과이상인장학기금
외국대학 수학과장학기금
외국대학 의학화학연구실기금
외국대학 자율예산기금
외국대학 장학기금
외국대학 정영원김인숙물리학과장학기금
외국대학 정보디스플레이산학동건립기금
외국대학 정보디스플레이학과기금
외국대학 정보디스플레이학과장학기금
외국대학 지리학과 50주년기금
외국대학 지리학과기금
외국대학 지리학과장학기금
외국대학 화학과기금
외국대학 화학과장학기금
외국대학Global Trust기금

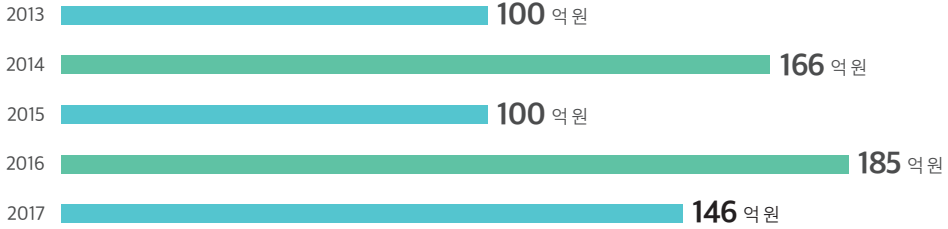
이과대학기타기금 운용수익
 이과대학장학기금 운용수익
 이준열교수 장학기금
 인문사회재건연구원기금
 인문학 세계기금(Global Endowment for Humanities)
 인문학연구원 기금
 일반대학원 건축공학과 건축한경연구기금
 일반대학원 건축공학기금(이후관장학)
 일반대학원 건축학과기금
 일반대학원 기금(국제캠)
 일반대학원 기금(정경대학)
 일반대학원 동서의학기금
 일반대학원 무역학과기금
 일반대학원 무역학과조교장학기금
 일반대학원 소천장학기금
 일반대학원 식물분자시스템바이오학학과기금
 일반대학원 언론정보학과
 일반대학원 우수외국인학생유치기금
 일반대학원 원자력공학과기금(장학)
 일반대학원 의학과장학기금
 일반대학원 의학기금
 일반대학원 장학기금(국제캠)
 일반대학원 전자재료공학과기금(장학)
 일반대학원 정디과(우치캠)장학기금
 일반대학원 토목건축학과기금(김진국CM장학)
 일반대학원 한방응용의학과기금
 일반대학원 한방재료공학학과기금(장학)
 일반대학원 한의학과장학기금
 일반대학원 화학공학과기금(박준규장학)
 일반대학원 환경응용공학과
 일반대학원 환경응용공학과기금(장학)
 일반대학원(국제)장학기금 운용수입
 일반대학원(서울) 기금
 일반대학원기타기금 운용수익
 일반대학원장학기금 운용수익
 일반발전기금(65주년기념)(국제)
 일반발전기금(65주년기념)(서울)
 일반발전기금(annual)(국제)
 일반발전기금(annual)(서울)
 일반발전기금(국제)
 일반발전기금(서울)
 입학사정관장학기금
 자매결연대학기금(이화형)
 자연사박물관 기금
 자연사박물관기타기금 운용수익
 자율선공학과 장학기금
 장기발전계획및연구기금
 장학기금(국제캠)
 장학기금(노동조합)국제캠
 장학기금(서울)
 장학기금(이상만)국제캠
 장학기금(애직동문회)국제캠
 장학팀(서울) 장학금
 전자정보대학 기금
 전자정보대학 기금 운용수입
 전자정보대학 생체의공학과기금
 전자정보대학 생체의공학과기금(장학)
 전자정보대학 생체의공학과기금(한승무장학)
 전자정보대학 장학기금
 전자정보대학 전자공학과기금
 전자정보대학 전자공학과기금(장학)
 전자정보대학 컴퓨터공학과기금
 전자정보대학 컴퓨터공학과기금(장학)
 전자정보대학 학생(회)모금 기금
 정경대학 건축기금
 정경대학 경제통상학부기금
 정경대학 경제학과기금
 정경대학 경제학과동문장학기금
 정경대학 경제학과장학기금
 정경대학 기금
 정경대학 무역학과기금
 정경대학 무역학과장학기금
 정경대학 사회학과기금
 정경대학 사회학과장학기금
 정경대학 언론정보학과장학기금

정경대학 언론정보학부기금
 정경대학 언론정보학부이광재장학기금
 정경대학 언론정보학부일흔(한병구)장학기금
 정경대학 자율예산기금
 정경대학 장학기금
 정경대학 정치외교학과기금
 정경대학 정치외교학과장학기금
 정경대학 행정조교장학기금
 정경대학 행정학과기금
 정경대학 행정학과장학기금
 정경대학 행정학과화신(이계탁)장학기금
 정경대학 황승연장학기금
 정경대학Global Trust기금
 정경대학건축기금
 정경대학건축기금 운용수익
 정경대학기타기금 운용수익
 정경대학장학기금 운용수익
 정보디스플레이관 시설기금
 정보디스플레이관건축기금
 정보회기금
 장학모정학기금
 제3의료원기금
 졸업생직립기금
 중앙도서관 Global Trust기금
 중앙도서관 발전기금(국제캠)
 중앙도서관 발전기금(서울캠)
 중앙도서관 신축기금
 중앙도서관 신축기금 운용수익
 중앙도서관 신축기금(경희가족출)
 중앙도서관 신축기금(다목적출)
 중앙도서관 신축기금(유학생활)
 중앙도서관기타기금 운용수익
 중앙박물관 문화사랑기금
 중앙박물관 운영기금
 중앙박물관기타기금 운용수익
 직원복지기금(국제캠)
 직원복지기금(국제캠)
 직원행복발전기금(서울)
 차입금상환기금(국제캠)
 창업보육센터발전기금
 체육대학 건축기금
 체육대학 경희스포츠포아카데미 운영사업
 체육대학 골프산업학과기금
 체육대학 골프산업학과기금(유명우장학)
 체육대학 골프산업학과기금(장학)
 체육대학 기금
 체육대학 기금 운용수입
 체육대학 스포츠의학과기금
 체육대학 스포츠지도학과기금
 체육대학 장학기금
 체육대학 체육학과기금
 체육대학 체육학과기금(장학)
 체육대학 태권도학과기금
 체육대학 태권도학과기금(장학)
 체육대학 태권도학과기금(전용도장건축)
 체육대학건축기금 운용수입
 체육대학원 건축기금
 체육대학원 기금
 체육대학원 장학기금
 체육대학원기타기금 운용수입
 체육대학원장학기금 운용수입
 체육대학장학기금 운용수익
 체육부 기금
 체육부 기금(농구)
 체육부 기금(럭비)
 체육부 기금(배구)
 체육부 기금(배드민턴)
 체육부 기금(아이스하키)
 체육부 기금(야구)
 체육부 기금(양궁)
 체육부 기금(어저츠퀸)
 체육부 기금(육상)
 체육부 기금(축구)
 체육부 기금(태권도)
 체육부 기금(하키)

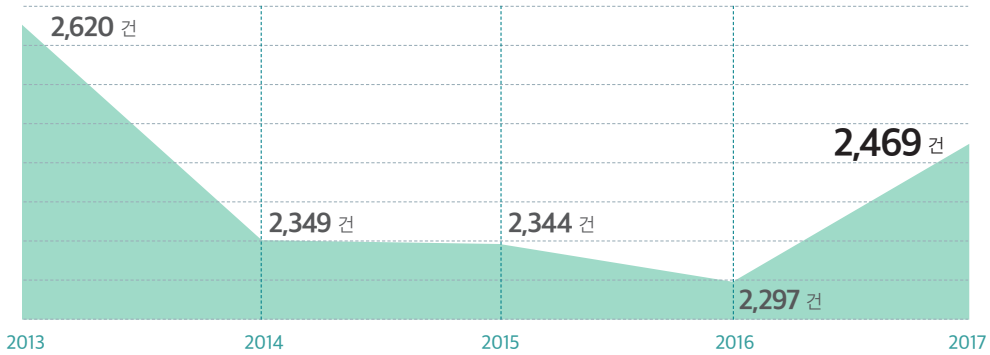
체육부 기금(핸드볼)
 체육부 기타기금 운용수익
 체육부 체조부기금
 최상진장학기금
 출판기금
 출판문화원기타기금 운용수익
 취업진로지원처 기금
 취업진로지원처(서울) 기금
 취업진로지원처기타기금 운용수익
 취업부장학기금
 치과대학 Global Trust 치과보철학교실기금
 치과대학 Global Trust기금
 치과대학 구강내과학교실기금
 치과대학 구강생리학교실기금
 치과대학 구강생화학분자생물학교실기금
 치과대학 구강외과학교실기금
 치과대학 구강해부조직학교실기금
 치과대학 기금
 치과대학 보존학교실기금
 치과대학 소아치과학교실기금
 치과대학 약인면생체공학교실연구기금
 치과대학 약인면조직재생학교실기금
 치과대학 연구기금
 치과대학 영상의학교실기금
 치과대학 자율예산기금
 치과대학 장학기금
 치과대학 치과교과용기자체기금
 치과대학 치과교과장학기금
 치과대학 치과약리및독성학교실기금
 치과대학 치과재료학교실기금
 치과대학 치주과학교실기금
 치과대학(치과병원) 기금
 치과대학 치전문50주년기념발전기금
 (교과및연구환경수월성확보)
 치과대학Global Trust연구기금
 치과대학Global Trust장학기금
 치대 예방/사회치과학교실기금
 치의학전문대학원기타기금 운용수익
 치의학전문대학원연구기금 운용수익
 치의학전문대학원장학기금 운용수익
 캠퍼스열린미래장학기금
 테크노경영대학원 기금
 테크노경영대학원 스포츠경영학과 장학기금
 테크노경영대학원 장학기금
 테크노경영대학원기타기금 운용수입
 테크노경영대학원장학기금 운용수입
 통목90청년지원기금
 민업생장학기금(서울)
 평생교육원 기금
 평화복지대학원 건축기금
 평화복지대학원 장학기금
 평화복지대학원기타기금 운용수익
 평화복지대학원장학기금 운용수익
 평화의전당기금
 프레지던트 펀드
 프레지던트 펀드(국제)
 프로그래밍장학팀및장학기금
 장학대학 기금
 학부대학 기타기금 운용수익
 학부생활학술연구지원기금(이건수)
 학생과장학기금
 학생보급기금(국제캠)
 학생복지기금
 학생복지기금(국제캠)
 학생출발기금(국제캠)
 학생지원사업기금
 학생지원처학생지원과기금
 학술연구기금
 학술진흥펀드기금(서울)
 학술진흥펀드기금(국제)
 한국이동문화연구소센터 기금
 한국현대사 연구기금(서울)
 한국현대사 연구기금(국제)
 한미올림픽대회

한외과대학 간계내과연구기금
 한외과대학 건축기금
 한외과대학 경혈학교실기금
 한외과대학 기금
 한외과대학 생화학교실기금
 한외과대학 신경정신과교실기금
 한외과대학 심계내과연구기금
 한외과대학 인이비인후과기금
 한외과대학 연구기금
 한외과대학 예방의학교실기금
 한외과대학 의학교실연구기금
 한외과대학 자율예산기금
 한외과대학 장학기금
 한외과대학 청강한의학역사문화연구소기금
 한외과대학 세계내과학교실기금
 한외과대학 해부학교실기금
 한외과대학 해부학교실기금
 한외과대학Global Trust기금
 한외과대학건축기금 운용수익
 한외과대학기타기금 운용수익
 한외과대학연구기금 운용수익
 한외과대학장학기금 운용수익
 한의대장학기금
 한의한국제발발기금
 한의학연구소 기금
 한의하장학기금
 한의친선장학기금
 행정과장단 장학기금
 행정대학원 기금
 행정대학원 장학기금
 행정대학원기타기금 운용수익
 행정발전및지원복지후생기금(서울)
 행정발전및지원복지후생기금(국제)
 현물기부(국제)
 현물기부(서울)
 행정박물관기금
 호텔관광대학 Global Trust지혜장학기금
 호텔관광대학 고사비기금
 호텔관광대학 관광경영학과장학기금
 호텔관광대학 관광영역통역전공기금
 호텔관광대학 관광학과의기금
 호텔관광대학 기금
 호텔관광대학 불품장학기금
 호텔관광대학 문화관광콘텐츠학과 일본어교수 장학기금
 호텔관광대학 문화관광콘텐츠학과Global Trust기금
 호텔관광대학 문화관광콘텐츠학과기금
 호텔관광대학 문화관광콘텐츠학과장학기금
 호텔관광대학 서승찬장학기금
 호텔관광대학 외식경영학과기금
 호텔관광대학 외식경영학과장학기금
 호텔관광대학 외식산업장학기금
 호텔관광대학 자율예산기금
 호텔관광대학 장학기금
 호텔관광대학 조리과기금
 호텔관광대학 조리서비스경영학과장학기금
 호텔관광대학 컨벤션경영학과기금
 호텔관광대학 컨벤션경영학과장학기금
 호텔관광대학 호텔경영학과장학기금
 호텔관광대학Global Trust기금
 호텔관광대학기타기금 운용수익
 호텔관광대학장학기금 운용수익
 한계선기금(국제캠 노천극장 좌석)
 한경개산기금(국제캠)
 휴머니티스칼리지 기금
 휴머니티스칼리지 장학기금(국제캠)
 휴머니티스칼리지 장학기금(국제캠) 운용수입
 휴머니티스칼리지(국제) 몰입형기숙기금
 휴머니티스칼리지(국제) 기금
 휴머니티스칼리지(국제) 기금 운용수입
 휴머니티스칼리지(국제) 자율선공학기금
 휴머니티스칼리지Global Trust기금
 휴생복지관련사업기금
 휴원의집기금(국제)
 휴원의집기금(서울)

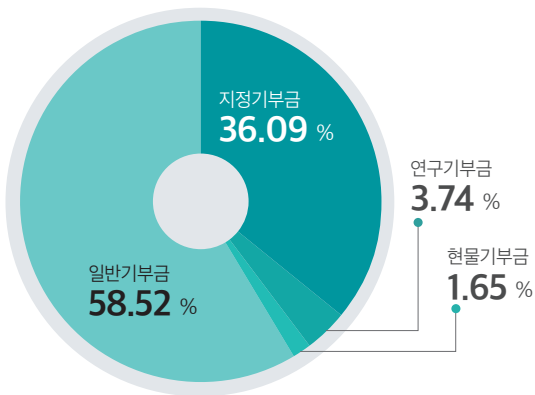
| 연도별 기부금 모금 현황 |



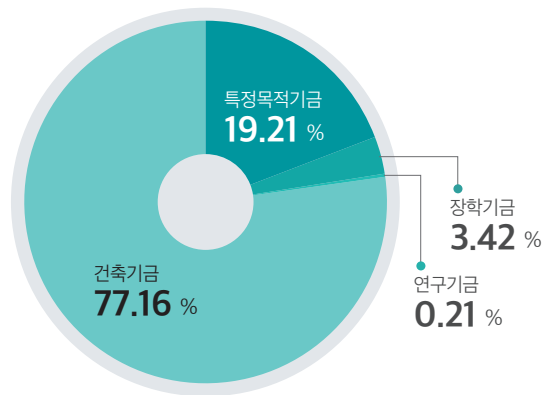
| 연도별 기부 약정 현황 |



| 2017 모금 현황 |



| 2017 지출 현황 |



※ 조사기간 : [2017학년도] 2017.03.01.~2018.02.28.

| 2017 기금별 사용 현황 |

기금명	2017학년도 사용액
NGO대학원특정목적기금	846,999,704
ROTC장학기금	6,400,000
간호과학대학건축기금	500,000,000
간호과학대학장학기금	39,800,000
경영대학원특정목적기금	30,249,950
경영대학장학기금	10,500,000
경영대학특정목적기금	12,433,200
공공대학원특정목적기금	184,793,080
공과대학교육운영지원기금	116,655,000
공과대학장학기금	9,210,000
공동기기원 운영지원기금	18,900,000
공자학원 운영지원기금	9,790,000
관광대학원특정목적기금	37,054,400
교육수월성지원(국제)기금	92,052,300
교육수월성지원2기금	40,719,260
국제교육원건축기금	50,000,000
국제교육원특정목적기금	200,000,000
국제대학교육운영지원기금	6,600,000
국제대학원교육운영지원기금	1,000,000
국제캠퍼스SPACE21건축기금	2,393,710,198
국제캠퍼스기숙시설개선기금	244,359,080
국제캠퍼스이상만장학기금	33,000,000
대외협력처연구기금	50,000,000
대외협력처장학기금	47,770,000
대외협력처특정목적기금	97,779,251
대학운영지원기금	3,100,000
동서의학대학원교육운영지원기금	155,138,000
동서의학대학원장학기금	5,000,000
문과대학장학기금	24,294,000
문과대학특정목적기금	7,563,400
미래문명원장학기금	31,000,000
미래문명원특정목적기금	100,000,000
미술대학특정목적기금	51,972,820
법과대학장학기금	40,000,000
법과대학특정목적기금	27,323,000
생명과학대학교육운영지원기금	1,964,470
생활과학대학건축기금	5,660,000
생활과학대학특정목적기금	4,539,000
서울캠퍼스SPACE21건축기금	17,288,135,720
약학대학장학기금	33,715,000
연구기금	5,454,546

기금명	2017학년도 사용액
연구소운영지원기금	7,534,110
예술디자인대학교육운영지원기금	13,455,000
예술디자인대학김광래장학기금	2,000,000
예술디자인대학장학기금	25,100,000
외국어대학교육운영지원기금	10,000,000
외국어대학장학기금	9,500,000
음악대학특정목적기금	30,863,720
응용과학대학장학기금	3,000,000
의전원장학기금	117,000,000
의전원특정목적기금	13,490,000
이건수장학기금	27,244,000
이과대학건축기금	11,000,000
이과대학장학기금	94,334,000
이과대학특정목적기금	503,944,000
이준열장학기금	10,500,000
일반대학원이후관장학기금	1,300,000
일반대학원장학기금(국제)	23,354,000
전영원김인숙장학기금	4,500,000
전자정보대학교육운영지원기금	115,220,000
정경대학장학기금	14,000,000
정경대학특정목적기금	979,100
체육대학건축기금	51,900,000
체육대학교육운영지원기금	1,046,299,000
체육대학원교육운영지원기금	4,740,000
체육대학원장학기금	45,720,000
체육대학유명우장학기금	10,000,000
체육대학장학기금	15,000,000
체육부교육운영지원기금	158,415,130
취영루장학기금	2,000,000
치전원장학기금	76,743,000
치전원특정목적기금	146,380,336
테크노경영대학원장학기금	5,952,000
평화복지대학원특정목적기금	259,831,105
한의과대학장학기금	116,875,847
한의과대학특정목적기금	372,795,979
한인하장학기금	3,500,000
행정대학원특정목적기금	58,847,645
호텔관광대학장학기금	11,000,000
호텔관광대학특정목적기금	13,697,070
후마니타스(서울)교육운영지원	5,518,900
총합계	26,308,169,321

| Giver 기부자 명단 (2017.03.01.~2018.06.30.) |

1억 원 이상 - 20명

곽속영 | 김옥기 | 김용철 | 장 진 | 최신원 | 한승우

(주)대우건설 | (주)대원고속 | (주)신흥 | 경희대학교 소비자생활협동조합 | 농어촌희망재단 | 롯데장학재단 | 메가스터디교육(주) | 사회복지법인미래에셋
 박현주재단 | 삼성복지재단 | 서울장학재단 | 아산사회복지재단 | 재단법인 오케이배정장학재단 | 주식회사 하나은행 | 주식회사 한국씨티은행

1천만 원 이상 - 157명

개인

곽도원 | 권규상 | 기형환 | 길광섭 | 김경선 | 김경수 | 김경숙 | 김동현 | 김민성 | 김보근 | 김상택 | 김영석 | 김운호 | 김 원 | 김 은 | 김임남 |
 김중배 | 김진수 | 김한상 | 김희성 | 동석호 | 문병찬 | 민묘기 | 박광순 | 박희일 | 백미화 | 서한솔 | 손인순 | 송지영 | 신성태 | 신혜숙 | 안규정 |
 안진홍 | 양덕춘 | 양명숙 | 유명우 | 이상만 | 이선구 | 이윤수 | 이정숙 | 이진철 | 장옥수 | 장재순 | 정유용 | 정은아 | 정인식 | 정재완 | 주윤환 |
 차웅석 | 최광준 | 최병기 | 최재영 | 하태수 | 허강우 | 홍충선

기업 및 단체

(사)한국외식산업경영연구원 | (재)오뚜기재단 | (재)용운장학회 | (재)인촌기념회 | (재)현대차정몽구재단 | (주)덴티움 | (주)보아바이오택 | (주)비상교육 |
 (주)신한은행 | (주)에버택 교역 | (주)에스디생명공학 | (주)에스원 | (주)유웨이어플라이 | (주)파라다이스 워커힐지점 | (주)파마피아 | (주)퍼스 | (주)하나씨에스 |
 (주)현대영어사 | (주)혜영수산 | Daedo international | KHIF | KPX문화재단 | VOU총동문화 | 강남구청장학 | 개인및단체 | 경원회 |
 경희대학교 부설 평생교육원 학점은행제 학생회 | 고촌재단 | 공익법인 지케이엘 사회공헌재단 | 구원장학재단 | 국민은행 신매단지점 | 국민은행 이문동지점 |
 김한의원 | 덕터유부부치과 | 대산농촌문화재단 | 대순진리회수색방면 | 대웅재단 | 대한고향의학학술사업단 | 덕영재단 | 도서출판하우 | 동양피넛애프(주) |
 두산연강재단 | 래어달메디컬코리아(유) | 메가엠펜 주식회사 | 메디팜백악관약국 | 문주장학재단 | 미래의동반자재단 | 본술김중환장학재단 |
 사학과 민주동문화 | 사회복지법인건아재단 | 삼성꿈장학재단 | 삼성디스플레이(주) | 삼성전자(주) | 삼성장학회 | 새마을금고중앙회 | 성육문화재단 |
 세이펜전자(주) | 송파재단 | 시카고치과병원 | 시흥시교육청소년재단 | 신라문화장학재단 | 아프로파이낸셜대부(주) | 압구정 사랑의치과의원 |
 엘트웰민초장학재단 | 양진장학재단 | 에스지에이 주식회사 | 에스지에이솔루션즈 주식회사 | 에스지에이임베디드 주식회사 | 엘지디스플레이 주식회사 |
 영풍지케이(주) | 오스템임플란트(주) | 용남고속(주) | 우덕재단 | 우석문화재단 | 유한재단 | 이건내과 | 이투스교육 주식회사 서초지점 | 인천항만공사 |
 일주학술문화재단 | 재단법인 DB김준기문화재단 | 재단법인 상록 | 정수장학재단 | 주식회사 랜드마스타 | 주식회사 잉글리쉬앤 |
 주식회사 플레이메이커엔터테인먼트 | 최재영치과의원 | 차과대학 치과보철학 교실 | 키트전자 | 태성장학회 | 태평플러스치과의원 | 피오스페셜퀵(주) |
 하이트진로홀딩스(주) | 한국장학재단 | 한국지도자육성장학재단 | 한빛봉충유리(주) | 현대치과의원 | 협성문화재단 | 형애장학회 | 흥산장학재단 |
 흥성표내과의원 | 흥한재단

1백만 원 이상 - 843명

개인

Tetsuya Magara | 강기원 | 강석희 | 강수경 | 강승제 | 강애자 | 강영미 | 강원해 | 강윤구 | 강인애 | 강재욱 | 강재식 | 강제상 | 강창동 | 강현숙 |
 강형규 | 강호정 | 강호백 | 고병웅 | 고재윤 | 고정은 | 곽민재 | 구철모 | 권경안 | 권극록 | 권세환 | 권순경 | 권순옥 | 권영균 | 권일근 | 권장혁 |
 권태훈 | 김가나 | 김갑성 | 김경석 | 김경순 | 김경아 | 김경욱 | 김관혁 | 김귀숙 | 김금자 | 김기호 | 김낙우 | 김남일 | 김남준 | 김덕수 | 김동현 |
 김동호 | 김만석 | 김명호 | 김미숙 | 김미애 | 김미정 | 김범식 | 김범중 | 김보영 | 김상석 | 김상준 | 김상준 | 김상훈 | 김석훈 | 김선미 | 김선애 |
 김선영 | 김선호 | 김성기 | 김성만 | 김성수 | 김성우 | 김성훈 | 김세구 | 김성섭 | 김승일 | 김승일 | 김승희 | 김양순 | 김양진 | 김양호 | 김연정 |
 김연하 | 김 엽 | 김영광 | 김영권 | 김영길 | 김영도 | 김영동 | 김영미 | 김영신 | 김영찬 | 김용범 | 김용태 | 김우식 | 김원욱 | 김 유 리 안 나 |
 김윤홍 | 김윤희 | 김윤희 | 김은영 | 김은향 | 김의종 | 김일원 | 김장원 | 김재경 | 김재현 | 김재형 | 김정민 | 김정부 | 김정수 | 김정숙 | 김정숙 |
 김정애 | 김정주 | 김정혜 | 김정호 | 김정화 | 김정희 | 김종복 | 김종성 | 김종세 | 김종수 | 김종원 | 김주라 | 김주철 | 김주훈 | 김주희 | 김준형 |
 김중섭 | 김지석 | 김지운 | 김지현 | 김진교 | 김진상 | 김진수 | 김진영 | 김찬기 | 김창주 | 김태형 | 김판식 | 김해동 | 김향란 | 김현국 | 김현동 |
 김현석 | 김현혜 | 김현호 | 김형묵 | 김형섭 | 김형수 | 김형재 | 김형진 | 김혜리 | 김훈식 | 김홍모 | 김희상 | 김희찬 | 나인국 | 나형민 | 남상욱 |
 남순건 | 남영수 | 남윤재 | 남형식 | 노관태 | 노영호 | 류동묵 | 류영균 | 류은경 | 류종훈 | 류희광 | 모규엽 | 문미숙 | 문상준 | 문성익 | 문성혁 |

문용재 | 문희자 | 민경식 | 민관동 | 민병일 | 민성욱 | 민승기 | 민인식 | 박경숙 | 박규용 | 박균성 | 박기호 | 박남희 | 박능석 | 박문서 | 박미나 | 박민 | 박병연 | 박복영 | 박상근 | 박상우 | 박상일 | 박상현 | 박선희 | 박성욱 | 박수중 | 박승진 | 박신의 | 박영국 | 박영석 | 박영수 | 박영주 | 박영찬 | 박용섭 | 박은숙 | 박이균 | 박인호 | 박정미 | 박정호 | 박정호 | 박종국 | 박종도 | 박종실 | 박종윤 | 박종담 | 박준희 | 박지원 | 박진우 | 박찬 | 박창신 | 박창훈 | 박태성 | 박한수 | 박한중 | 박항수 | 박현주 | 반건호 | 방승훈 | 방재범 | 배경원 | 배아란 | 배종열 | 배종우 | 배진우 | 백광희 | 백승남 | 백용현 | 백운식 | 백장현 | 백중우 | 백현준 | 변정우 | 변진섭 | 변창자 | 보로비악 안나 | 서종민 | 서종현 | 석소현 | 선종호 | 성인희 | 소재선 | 손신영 | 손일수 | 손정은 | 손종근 | 손지연 | 손진수 | 송경우 | 송병기 | 송상호 | 송연화 | 송영권 | 송영복 | 송영진 | 송유례 | 송재규 | 송중경 | 송창준 | 송혜경 | 신광수 | 신기순 | 신동근 | 신동성 | 신성희 | 신응범 | 신제원 | 신현숙 | 신현준 | 심가가 | 안병주 | 안상준 | 안수진 | 안승태 | 안영훈 | 안옥모 | 안은영 | 안재욱 | 안정선 | 안현수 | 안현주 | 안효원 | 양선희 | 양승혁 | 어규식 | 여민기 | 염상국 | 오동재 | 오명숙 | 오법석 | 오복환 | 오성주 | 오세영 | 오승준 | 오승환 | 오영석 | 오영순 | 오예민 | 오재석 | 오주영 | 오주환 | 오준근 | 오창일 | 왕명자 | 우정택 | 원규연 | 원정숙 | 원찬연 | 위정국 | 유건호 | 유계숙 | 유공조 | 유동표 | 유미리 | 유병동 | 유병엽 | 유성자 | 유순지 | 유승민 | 유영선 | 유정철 | 유진 | 유진석 | 유현수 | 육순형 | 윤경숙 | 윤계순 | 윤기선 | 윤미라 | 윤민상 | 윤성상 | 윤승일 | 윤영석 | 윤영수 | 윤영아 | 윤은경 | 유주천 | 윤태영 | 윤태화 | 이건수 | 이경태 | 이경희 | 이광희 | 이규원 | 이근표 | 이기태 | 이기훈 | 이길주 | 이나미 | 이남영 | 이덕재 | 이동기 | 이동훈 | 이동훈 | 이명열 | 이미숙 | 이미숙 | 이병도 | 이상목 | 이상우 | 이상정 | 이상천 | 이상현 | 이상훈 | 이서준 | 이석원 | 이석환 | 이선이 | 이성재 | 이성재 | 이성재 | 이성희 | 이수열 | 이수준 | 이수진 | 이승룡 | 이승재 | 이승춘 | 이승훈 | 이안나 | 이안섭 | 이영남 | 이영란 | 이윤택 | 이용희 | 이우석 | 이우철 | 이운진 | 이원준 | 이윤경 | 이윤정 | 이윤형 | 이은상 | 이은옥 | 이인숙 | 이재권 | 이정식 | 이정은 | 이정일 | 이정희 | 이제승 | 이종원 | 이종태 | 이종하 | 이종훈 | 이준섭 | 이지아 | 이지연 | 이지영 | 이진경 | 이진관 | 이진용 | 이창률 | 이창수 | 이창순 | 이채숙 | 이해인 | 이항림 | 이현수 | 이현숙 | 이현우 | 이현정 | 이형수 | 이해진 | 이호 | 이호 | 이호선 | 이홍석 | 이화형 | 이희덕 | 이희돈 | 이희수 | 이희주 | 임규식 | 임세바 | 임여진 | 임영진 | 임용순 | 임윤정 | 임정숙 | 임정주 | 임정택 | 임천규 | 장경은 | 장대일 | 장미희 | 장민환 | 장석원 | 장순기 | 장애경 | 장영애 | 장윤혁 | 장준혁 | 장지현 | 전귀선 | 전성근 | 전영신 | 전택승 | 정광윤 | 정극모 | 정남호 | 정민형 | 정삼모 | 정서영 | 정승헌 | 정연희 | 정완용 | 정용석 | 정우철 | 정자화 | 정재현 | 정주호 | 정지호 | 정진모 | 정진봉 | 정찬권 | 정창근 | 정창수 | 정하원 | 정현주 | 정현식 | 정효주 | 정희창 | 제유진 | 조결자 | 조경환 | 조광희 | 조미숙 | 조병도 | 조성주 | 조수영 | 조순희 | 조윤제 | 조은아 | 조인원 | 조정숙 | 조정제 | 조좌진 | 조지영 | 조현용 | 조호성 | 조흥건 | 조희숙 | 주광로 | 주상환 | 주서령 | 주성재 | 주진희 | 지은림 | 지은석 | 지정호 | 진경현 | 진대규 | 진상우 | 진호 | 차기성 | 차미호 | 차충환 | 최강국 | 최경규 | 최광선 | 최기학 | 최병준 | 최상진 | 최순복 | 최옥주 | 최용석 | 최원호 | 최윤영 | 최정길 | 최주철 | 최중명 | 최진용 | 최진혁 | 최진환 | 최형규 | 최호수 | 최효영 | 하지양 | 한경자 | 한광령 | 한동호 | 한상숙 | 한상순 | 한숙 | 한정녀 | 한중민 | 한현우 | 한혜숙 | 한호석 | 함상화 | 허만희 | 허우성 | 허원미 | 허의남 | 허익 | 현경선 | 홍두표 | 홍석표 | 홍성조 | 홍승재 | 홍연경 | 홍윤기 | 홍일기 | 홍찬용 | 홍형욱 | 황규대 | 황문호 | 황수현 | 황원주 | 황의환 | 황주호 | 황지인 | 황철수 | 황춘섭

기업 및 단체

(사)한중우호협회 | (재)케이티그룹희망나눔재단 | (재)백운장학재단 | (재)송천재단 | (재)우정장학문화재단 | (재)올촌재단 | (재)중이문화재단 | (재)한국장학재단 | (재)현송교육문화재단 | (주)대우은행 | (주)대연피에스 | (주)미티영 | (주)벤타코리아 | (주)비스코덴탈아시아 | (주)서초교통 | (주)수국 | (주)씨앤비코스메틱 | (주)악어미디어 | (주)알파돗시티 | (주)에코밸리 | (주)유브레인지커뮤니케이션즈 | (주)일진과학 | (주)제테마 | (주)지식백 | (주)케이디엔지니어링 건축사사무소 | (주)코리아코스팩 | (주)태산캠 | (주)토니모리 | (주)포스코건설 | (주)허그맘 | (주)현대그린푸드 | 2017체육대학 한마음 걷기대회 | KDI치과의원 | NHN엔터테인먼트 | SK매직(주) | YM건설주식회사 | 간호사회 | 강남푸른정형외과의원 | 강동가람치과의원 | 거제소방서 | 경방육영회 | 경희대 스페인어학과 87학번 동문 | 경희대학교 음악대학 | 경희대학교약대학총동문회 | 경희의대 용인기흥동문회 | 경희체인지한의원 | 경희치과병원 | 계룡건설산업(주) | 고성소방서 | 과천시애향장학회 | 광명리빙웰치과의원 | 광주시민장학회 | 굿월치과병원하단 | 그랑 치과 교정과 치과의원 | 기흥관광개발(주) | 김명환치과의원 | 김병우 치과 | 김육진치과 | 김윤희치과의원 | 김태빈내과의원 | 김해동부소방서 | 김현우내과의원 | 김형진치과의원 | 김홍기안과의원 | 노벨치과의원 | 농업회사 법인 (주)세로한방제약 | 뉴욕바른라인치과의원 | 뉴욕치과 | 닥터변치과의원 | 대한건설협회 | 대한치과의사협회 경기지부(경기도치과의사회) | 더바른이치과교정치과의원 | 더본약국 | 도경기업 | 도서출판 현문사 | 동대문구약사회 | 동산콘크리트산업(주) | 림에이엠시 | 매원장학재단 | 명랑시대의식청년창업협동조합 | 명이비인후과의원 | 명천가정의원 | 모아치과병원 | 문숙장학재단 | 문화관광산업경영과정 33기 | 미래비전 | 미래인재육성재단 | 미소누리치과의원 | 미술대학 동문회 | 미주치과의원 | 바른정형외과의원 | 바이란트치과 | 박기범치과의원 | 박대진치과의원 | 박선치과 | 밝은성모안과 | 백록당한의원 | 베스필치과의원 | 보령소방서 | 복음장학회 | 산학협동재단 | 삼금문화장학재단 | 상아치과의원 | 생활과학대학 | 서울시 한약사회 | 서현의료소비자생활협동조합 중앙제일의원 | 선암장학재단 | 성남시장학회 | 성문문화재단 | 성의사 | 세명한의원 | 세아해암술장학 | 센트럴청원치과의원 | 센트럴치과의원 | 송정길내과의원 | 수문사 | 시각디자인학과 동문회 | 시아물산 | 신대방가정의학과의원 | 신혜련 신치과 | 실습농장(생명과학대학) | 심평문화재단 | 심팩최진식장학재단 | 약학과 12학번 동기회 | 양평하나로치과의원 | 예스시(SC) | 예스지에이시스템 주식회사 | 엠디엔피 주식회사 | 연세치과의원 | 연재장학재단 | 연합뉴스 | 영제한의원 | 예은치과의원 | 예은장학재단 | 오병호치과의원 | 온산공단장학위원회 | 우리관리 | 우리은행 | 우리치과 | 유니온아이치과의원 | 유니온치과의원 | 유영선치과의원 | 윤송조창석문화재단 | 이민영장학회 | 이봉훈치과 | 이맹장치과 |

Giver 기부자 명단

1백만 원 미만 - 2,651명

조기훈	조재희	지예민	최명숙	최윤희	최혜림	한승민	홍기표	황남석	고내과의원	최우원	블루테크코리아 주식회사	인치과
조나현	조정운	진대수	최명숙	최윤희	최혜원	한승진	홍기현	황동환	골드치과	비엔비코퍼레이션	자연미소치과	장담은 도자기
조명진	조정호	진미라	최모아	최은덕	최호선	한아름	홍나경	황명희	공과대학 학생회	사랑의원	정동진치과	정발산사과나무치과
조미영	조종문	진소정	최문식	최은수	최호영	한아름	홍대권	황명희	공과대학 학생회 및 연구실	산본나관치과	정발산사과나무치과	정성욱치과
조미희	조종희	진수현	최민식	최은주	최호정	한영신	홍동희	황미경	과이비인후과	삼성키즈소아청소년과의원	정발산사과나무치과	정성욱치과
조민재	조주현	진영희	최병애	최희호	최흥우	한예한	홍병기	황범주	국제대학전공연수단	삼성훈내과의원	정성욱치과	정성욱치과
조민지	조진성	진윤희	최병학	최인건	최희라	한우림	홍병문	황범주	굿윌치과	서울삼성내과	정성욱치과	정성욱치과
조보경	조진연	진옥	최병희	최인화	최희섭	한운수	홍문기	황보하영	그린치과	서울채움치과	주식회사 님터에프엔비	주식회사 케어티앤지(영등포지사)
조상원	조진희	진재홍	최복순	최일영	최희은	한자경	홍문래	황봉희	금산부인과의원	서울현대치과의원	주식회사 케어티앤지(영등포지사)	(주)아이디티
조상희	조창오	진재호	최복근	최재규	추교명	한재규	홍미아	황선희	금산소방서	서천소방서	(주)아이디티	(주)유니코엔터프라이즈
조서향	조하나	진정숙	최봉용	최재식	추정자	한정미	홍민기	황수경	기독교치과	서해의원	(주)유니코엔터프라이즈	중앙도서관
조선기	조한성	진정화	최상옥	최재영	탁윤주	한정은	홍민호	황수용	김성기치과	센트럴치과	지동욱치과	진천소방서
조성동	조한욱	차선환	최상현	최재일	태운희	한중원	홍민영	황숙영	김승국소아과의원	송도드림치과의원	진천소방서	진해애플치과
조성훈	조해경	차성환	최서영	최재호	하대영	한지영	홍신관	황신정	김포의과의원	송파구내과의원	진해애플치과	참조은치과
조성훈	조해민	차영숙	최석현	최정석	하윤호	한진구	홍신수	황연수	김태영의과의원	수원모던성음음악학원	진해애플치과	참조은치과
조성훈	조현권	차윤주	최석호	최정섭	하미경	한지아	홍성연	황용국	김호배의과의원	시크릿성형의과의원	참조은치과	참조은치과
조성형	조현권	차은경	최성호	최정숙	하복혜	한정용	홍성운	황용해	노형이비인후과의원	시흥프리미엄치과	참조은치과	참조은치과
조소소스	조현동	차재람	최성남	최정순	하선영	한초희	홍철성	황윤성	누리미디어	신기치과	참조은치과	참조은치과
조수미	조현수	차준환	최성민	최정우	한나리	한지근	홍철정	황윤창	뉴욕가이드치과	아이비치과	참조은치과	참조은치과
조수빈	조현아	차준식	최성진	최정인	하영애	한혜민	홍선희	황윤숙	뉴프론틱	아트서커스	참조은치과	참조은치과
조아라	조현진	차태로	최성훈	최정인	하준기	함대현	홍승태	황은정	다이나비인후과	안양사과나무치과	참조은치과	참조은치과
조양태	조희경	차호영	최성희	최정혜	하태준	함동선	홍신영	황인성	다정한치과	압구정공통치과	참조은치과	참조은치과
조연경	조희경	채수연	최수희	최종환	한경자	함영은	홍수영	황인철	대명환의원	양명종치과	참조은치과	참조은치과
조영내	조희원	채운범	최수재	최지선	한금호	함희지	홍원기	황일원	더니온치과	어중건내과의원	참조은치과	참조은치과
조영준	주새해	채운석	최수정	최지연	한대철	하남화	홍유정	황지성	도예학과46회졸업생일동	업인석치과	참조은치과	참조은치과
조영준	주선영	채지혜	최순숙	최지연	한덕영	허영강	홍유진	황지홍	도예학과47회졸업생일동	에드베	참조은치과	참조은치과
조용남	주선형	채희중	최승용	최지영	한동구	허수빈	홍유진	황진원	마르지오비안크리니	연우기획	참조은치과	참조은치과
조용신	주소연	천경년	최아람	최지원	한동현	허수빈	홍정미	황태상	메디파사랑약국	메인치과	참조은치과	참조은치과
조우민	주에나	천문경	최안순	최진구	한민희	허수영	홍진희	황현지	목련음악회	우리재활의학과	참조은치과	참조은치과
조운기	주윤진	천미규	최영란	최진무	한영남	허영범	홍진영	황혜옥	무진환경도예	우리치과	참조은치과	참조은치과
조유희	주윤수	천수정	최영미	최진영	한영주	허예인	홍정환	황혜지	무진환경도예	원내과의원	참조은치과	참조은치과
조유미	주재영	천유진	최영미	최진영	한미영	허유진	홍주영	황호원	미성형외과	유네소 아시아태평양	참조은치과	참조은치과
조유정	주찬호	천윤기	최영섭	최진우	한미영	허유호	홍준기	황준호	2016학년도 전기 학위수여식	미소씨티치과의원	참조은치과	참조은치과
조유진	주취란	최기영	최영심	최진재	한미옥	허정	홍준호	황준호	발전기금 모금행사	미소씨티치과의원	참조은치과	참조은치과
조유진	주해식	최강희	최영옥	최진호	한민	허정	홍지연	황지연	2017 국제대학	바른치과	참조은치과	참조은치과
조은경	주형배	최광노	최영원	최창숙	한민이	허정일	홍지홍	황지홍	오사카진공연수단	바른정형외과	참조은치과	참조은치과
조은숙	지구삼	최광선	최영원	최창숙	한바다	허지인	홍진도	황진도	4월31일치과	박상호 소아 청소년과의원	참조은치과	참조은치과
조이라	지기용	최규환	최영태	최필재	한복희	허행석	홍진우	황동문희	AMG동문회	보은소방서	참조은치과	참조은치과
조익현	지상현	최근옥	최용성	최필호	한부현	현기선	홍준기	KHUmily	한부현	백이부부치과	참조은치과	참조은치과
조인성	지선경	최남선	최용안	최한솔	한상백	현성미	홍현주	황리봉의원	2017 국제대학	베베월드	참조은치과	참조은치과
조인숙	지수희	최다루	최용원	최현주	한상진	현승주	홍혜정	강남현대치과	경희현대치과	변상윤정형외과의원	참조은치과	참조은치과
조인숙	지영옥	최다은	최우진	최현주	한시내	현시내	홍건순	강건순	경희대학교 부설 연이교육원	보은소방서	참조은치과	참조은치과
조인현	지은희	최도은	최용호	최현진	한세진	현윤지	황건희	황건희	경희대학교 중앙도서관	본내과의원	참조은치과	참조은치과
조정희	지은혜	최동준	최원규	최현민	한승이	현해원	황경원	황경원	경희병원	경희병원	참조은치과	참조은치과
조재만	지준필	최동혜	최유찬	최혜경	한수지	홍종빈	황국진	황국진	경희치과병원	경희치과병원	참조은치과	참조은치과
조재욱	지현아	최두리	최윤미	최혜라	한숙경	홍정원	황규용	황규용	경희치과병원	분당뉴욕치과	참조은치과	참조은치과

후원의 집

1천만 원 이상

경희대서점

1백만 원 이상

갈비명가 | 광주회관 | 다우전자(주) | 마네술밭 | 명미 | 모닝글로리 경희대점 | 베나레스 | 삼부자갈비 | 우정원 빨래방 | 우정원 알파문구점 | 유성관 | 카페 비번트

1백만 원 미만

(주)조앤푸드 | Haru&Aki Flowers | Joyjeicavent | 경희 스낵엔빵버거 | 경희꽃화원 | 고기야미안해 | 고향집집 | 국제 중앙도서관 매점 | 그로도 | 그집 | 노바이탈리아노 | 등촌사브스칼국수 | 때지 | 렌즈아이데코 | 맘스터치 | 명성순대국 | 별빛바다 달빛초원 | 새벽집 | 상그라 | 서울늑각삼계탕 | 슬낭구 | 수목원 | 연수정 | 영성 | 영동복 요리 | 오뎅식당 | 오피스백스 수원점 | 울엄마국밥 | 일층까페 | 지호헌방삼계탕 | 착한낙지 | 천초 청국장 | 청솔디자인 | 청춘치킨 | 커피하이 | 크로네 | 타이한끼 | 팔번가 | 팔선생 | 평화철물건재 | 한국순대 | 해송 | 흥학 | 화이트팩 | 황궁

예우사항	1천만 원 이상	3천만 원 이상	5천만 원 이상	1억 원 이상	3억 원 이상	5억 원 이상	10억 원 이상
학교 달력, 감사장 및 감사 선물증정	○	○	○	○	○	○	○
교내 외 공연 및 만찬 등 행사초청	○	○	○	○	○	○	○
평생 도서관 출입증			○	○	○	○	○
평생 차량 출입증			○	○	○	○	○
사회교육원, 평생교육원 국제교육원 프로그램 할인	본인 70% 직계존비속 30%	본인 70% 직계존비속 30%	본인 80% 직계존비속 40%	본인 100% 직계존비속 50%	본인 100% 직계존비속 50%	본인 100% 직계존비속 70%	본인 100% 직계존비속 70%
의료비 감면 및 장례식장 이용	의료원 예우 기준에 따름						
건강검진권 증정		그린건강 검진권 2매	블루건강 검진권 2매	골드건강 검진권 2매	실버건강 검진권 2매	초정밀건강 검진권 2매	초정밀건강 검진권 2매

의료비 감면 기준

진료비 감면 대상 및 감면율

구분	감면율	범위
본인	10%	
배우자		
직계존속		부모, 조부모, 외조부모
직계비속		자녀

- 약품, 진료재료, 일부품목 제외, 의료보험환자에 한함
- 한방 : 비급여, 한약·침 15%(일부품목 제외)

종합검진

- 기본 30%, 정밀검진 10%

장례식장 시설사용료(빈소, 안치실)

- 경희의료원 장례식장 40% 감면
- 강동경희대학교병원 장례식장 20% 감면
- 1억 원 이상 기부 시 시설사용료(빈소, 안치실) 무료
- 상조회사 가입 시 제외

01. 기금선정

기금 종류 및 용도 안내

경희발전기금

지원 대상과 기금 용도가 경희대학교에 위임되어 장기 발전 계획에 따라 필요한 부분에 우선적으로 지원됩니다.

지정발전기금

지원하고 싶은 단과대학, 학과 또는 부속기관이 있으신 경우에는 지원 대상 및 기금 용도를 지정하실 수 있습니다.

특정목적기금: 단과대학(원), 학과 및 부속기관의 장학, 건축, 연구 외 교육 운영지원 목적의 발전기금 사업에 사용됩니다.

장 학 기 금: 성적 우수 장학금 지원, 저소득 장학금 지원, 기부자 지정 학생 장학금 지원을 통한 훌륭한 인재 양성에 사용됩니다.

건 축 기 금: 캠퍼스 건물 신축 및 재건축 사업, 학생지원시설 구축 사업을 통한 교육인프라 구축에 사용됩니다.

연 구 기 금: 교육 및 실험실습 기자재 확보, 우수 교육/연구인력 확보를 통한 연구 역량 강화에 사용됩니다.

02. 기부 방법 선택

기부 방법



현금 기부

일시 및 분할 납부, 자동이체, 정기후원 (월간, 연간)이 가능합니다.

유가증권 기부

상장 및 비상장 주식 출연이 가능하며, 출연 당일 종가 기준으로 기부 금액을 산정합니다. (소득세법 시행령 제81조)



유산 기부

유산 전체 또는 특정 재산으로 출연 약정이 가능합니다. 상속세 신고 기한 내 상속 재산을 출연하실 경우, 상속세가 면제됩니다.

기부 보험

보험 수혜자를 경희대학교로 지정해 기금을 출연하실 수 있습니다.



부동산 기부

부동산 감정평가를 통해 출연 금액을 책정하며, 기부금 세금 공제 혜택을 받으실 수 있습니다.

현물 기부

도서자료, 실험실습기자재, 기타 일반상품에 이르기까지 교육, 연구, 학생지원 등 경희대학교의 발전을 위한 현물은 모두 기부하실 수 있으며 자세한 내용은 대외협력처로 문의바랍니다.



03. 기부금 약정

약정 방법

간편 전화상담 신청

[서울캠퍼스] 02-961-0931~2

[국제캠퍼스] 031-201-3190~1

오프라인 약정

발전기금 약정서를 작성하신 후 문자나 팩스, 이메일, 우편으로 송부해 주시면 됩니다.

문자 1599-3892

이메일 give@khu.ac.kr

팩스 [서울캠퍼스] 02-961-9554
[국제캠퍼스] 031-201-3192

우편 [서울캠퍼스]
(02447) 서울 특별시 동대문구 경희대로 26
경희대학교 대외협력처

[국제캠퍼스]
(17104) 경기도 용인시 기흥구 덕영대로 1732
경희대학교 대외협력처

방문 방문해 주시면 출연에 대한 자세한 상담 후 약정이 진행됩니다.

온라인 약정

홈페이지(<http://give.khu.ac.kr>)를 통해 편리하게 약정하실 수 있습니다.

04. 기부금 납부

납부 방법

무통장 입금

아래 통장 계좌로 납부하신 후 대외협력처로 연락주시기 바랍니다.



[서울캠퍼스]
(예금주:경희대) 하나은행 278-810023-98605
[국제캠퍼스]
(예금주:경희대) 하나은행 428-141962-19304

방문 납입

대외협력처 사무실로 오셔서 기금을 직접 전달하실 수 있습니다.



카드결제

약정서와 홈페이지(<http://give.khu.ac.kr>)를 통한 신청으로 납부하실 수 있습니다.

휴대폰 결제

약정서와 홈페이지(<http://give.khu.ac.kr>)를 통한 신청으로 납부하실 수 있습니다.



급여 공제

경희대학교, 경희의료기관 교직원이라면 누구나 급여공제를 통해 편리하게 기부금을 납부하실 수 있습니다.

자동이체(CMS)

은행 계좌를 지정하시면 직접 납부하실 필요없이 기부금이 자동으로 매월 25일 납입됩니다



05. 영수증 발급

기부금 영수증 발급

후원해 주신 기부금은 **법정기부금**으로 연간 소득금액 한도 내에서 **세금감면 혜택**을 받으실 수 있습니다.

(관련 법조항 : 조세 특례 제한법 제 73조 1항 2호와 소득세법 제52조 1항 6호)

06. 세제 혜택

세제 혜택 절차

1단계

경희대학교에 기부금 납부

2단계

10일 이내 기부금 영수증 우편 송부
(요청시 바로 영수증 재발급 가능)

3단계

[개인] 연말정산 또는 종합소득세 신고시 세액 공제
[단체] 기부금으로 회계처리 후 법인세 신고시 손비처리

★ 세제 혜택 내용



개인 근로소득자

연말정산 또는 종합소득세 신고 시 연간 소득금액 100% 한도 내에서 전액 세금 감면 혜택(소득세법 제59조의 4)
※ 기부금액 2천만 원 이하는 기부금의 15%, 2천만 원 초과시 기부금의 30% 세액공제



개인 사업자

종합소득세 신고 시 사업소득금액 100% 한도 내에서 전액 소득공제 대상이 되며 초과분에 대해서는 향후 5년 이내 이월공제, 개인사업자가 기부액을 필요경비에 넣는 방법과 세액공제를 받는 방법 중 선택 가능(소득세법 제34조)



법인 사업자

당해 사업연도 연간소득금액의(이월결손금 차감 후) 50% 범위 내에서 손비처리 인정(법인세법 제24조)

대외협력 부서 소개

업무

발전기금



기금 관리

- 기금 접수 및 수입 처리
- 기금 통계, DB 자료 관리
- 기부자 정보 관리
- 개인 인센티브 및 매칭 펀드 제도
- 실시 기금 사용(인출) 관련 업무
- 기부 영수증 발급 및 연말 정산 작업



기금 조성

- 기금 모금 캠페인 실시
- 기부 약정식 개최
- 잠재 기부자 발굴
- 잠재 기부자/기부자 관계 강화
- 단위 부서 모금 사업 지원
- 발전기금관리위원회 관리
- 발전기금 인쇄물 제작



기부자 예우

- 기부자 예우 프로그램 기획 및 추진
- 기념품 제작
- 기부자 예우 행사 기획 및 추진

대동문



- 총동문회 지원 사업
- 각종 동문회(지역/직장/직능/해외) 지원
- 동문 관계 강화 프로그램 기획 및 실무
- 동문 재상봉 행사 지원

교류협력



- 신규 자매/교류 협정 체결 및 교류 기관 관리
- 지자체 상호 교류 업무
- 자매기관 총장상 수여
- 군부대, 고교, 기타 기관과의 교류 업무

주소 및 연락처

대외협력처

부서 메일 give@khu.ac.kr 홈페이지 <http://give.khu.ac.kr>

[서울캠퍼스] 02447 서울특별시 동대문구 경희대로 26 경희대학교 본관 413호
Tel. 02-961-0932~3 Fax. 02-961-0554 하나은행 278-810023-98605

[국제캠퍼스] 17104 경기도 용인시 기흥구 덕영대로 1732 경희대학교 중앙도서관 대학본부 103호
Tel. 031-201-3190~1 Fax. 031-201-3192 하나은행 428-141962-19304

경희 미래위원회 사무국

부서 메일 khf@khu.ac.kr 홈페이지 <http://khfuture.khu.ac.kr>

02447 서울특별시 동대문구 경희대로 26 경희대학교 본관 410호
Tel. 02-961-2370~2 Fax. 02-961-9400

대외협력 부총장실

부서 메일 khvpec@khu.ac.kr

02447 서울특별시 동대문구 경희대로 26 경희대학교 본관 407-2호
Tel. 02-961-0202 Fax. 02-961-9575